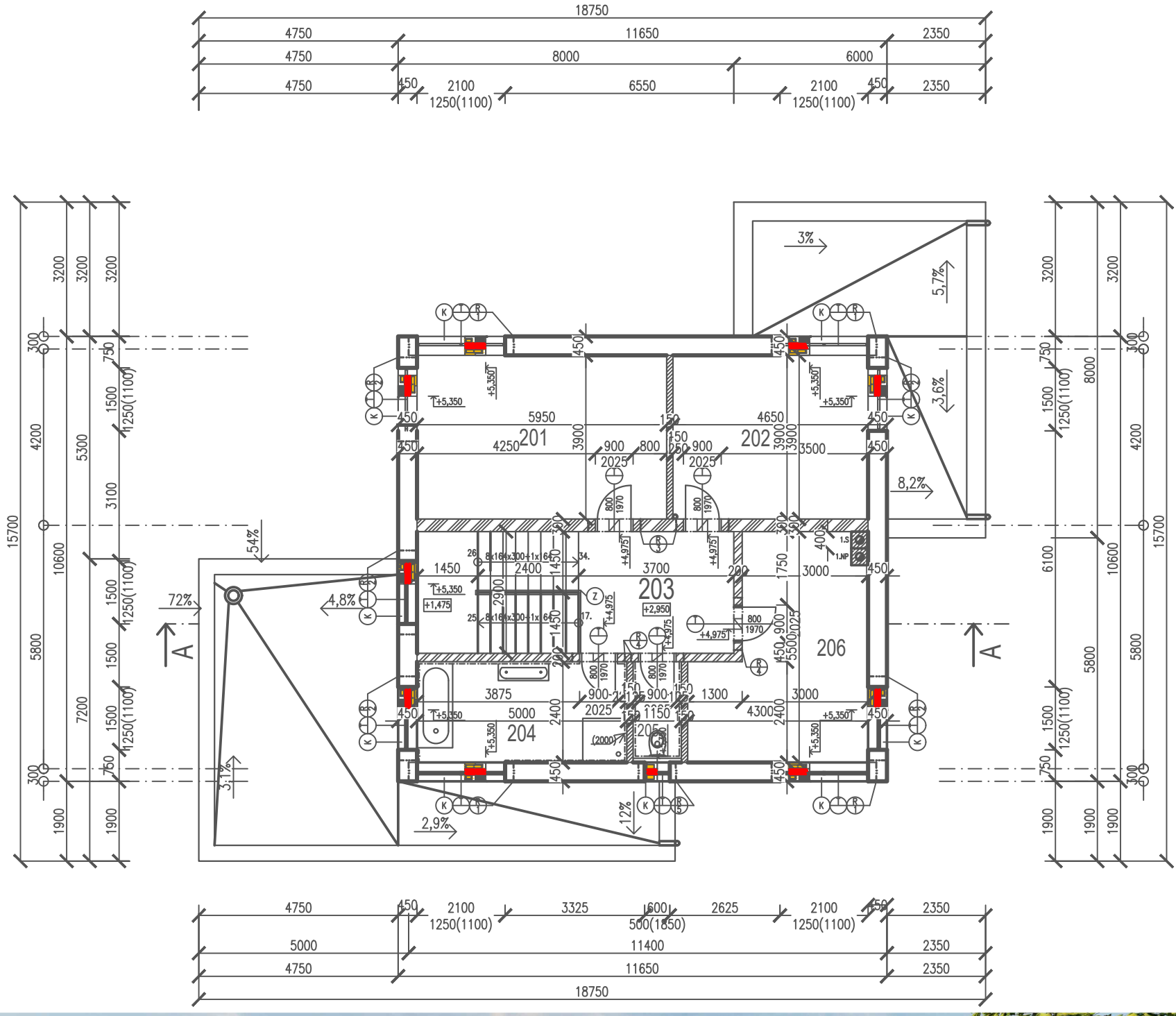






PŮDORYS 2.NP



**LEGENDA MÍSTNOSTÍ**

Č.M.	ÚČEL	M2	DRUH PODLAHY	ZVLÁŠTNÍ ÚPRAVA	POZN.
201	LOUŽE	33,3	DRV. PODLAHA	DRV. LŠTA	
202	STŘEŠNÍ POKLAD	18,1	DRV. PODLAHA	DRV. LŠTA	
203	COCHNA	10,8	DRV. PODLAHA	DRV. LŠTA	
204	KUCHYŇKA	12	KERAM. DLAŽBA	KERAMOTV. OBKLAD	h=200mm
205	TOALETA	2,5	DRV. PODLAHA	DRV. LŠTA	
206	STŘEŠNÍ POKLAD	18,1	DRV. PODLAHA	DRV. LŠTA	

**TABULKA PŘEKLADŮ**

OZN.	TYP PŘEKLADU	ROZMĚRY LxBxH	OBJEM	SCHEMA
1	ŽALUZIOVÝ KASTLÍK 2,30m	200x140x210	1 4	
2	YQ U225	58x25x240	9 36	
3	YQ U225	58x25x240	7 28	
4	KP300-120	120x200x40	1 2	
5	KP300-120	120x200x40	1 3	
6	YQ U225	58x25x240	3 12	

**LEGENDA HMOT**

- YTONG TEPLOIZOLAČNÍ TAVANICE LAMBDA POK YO 450
- YTONG TAVANICE STAVK. H. 200
- YTONG TAVANICE STAVK. PLUS H. 300
- YTONG SYSTÉMOVÝ KAMN. ŽELEZOBETON C 25/30 SMĚS MĚKKA + KOB ST 100x100mm s žebry
- YTONG TAVANICE SLABK. 150 PRO NEMNOHÉ STĚNY

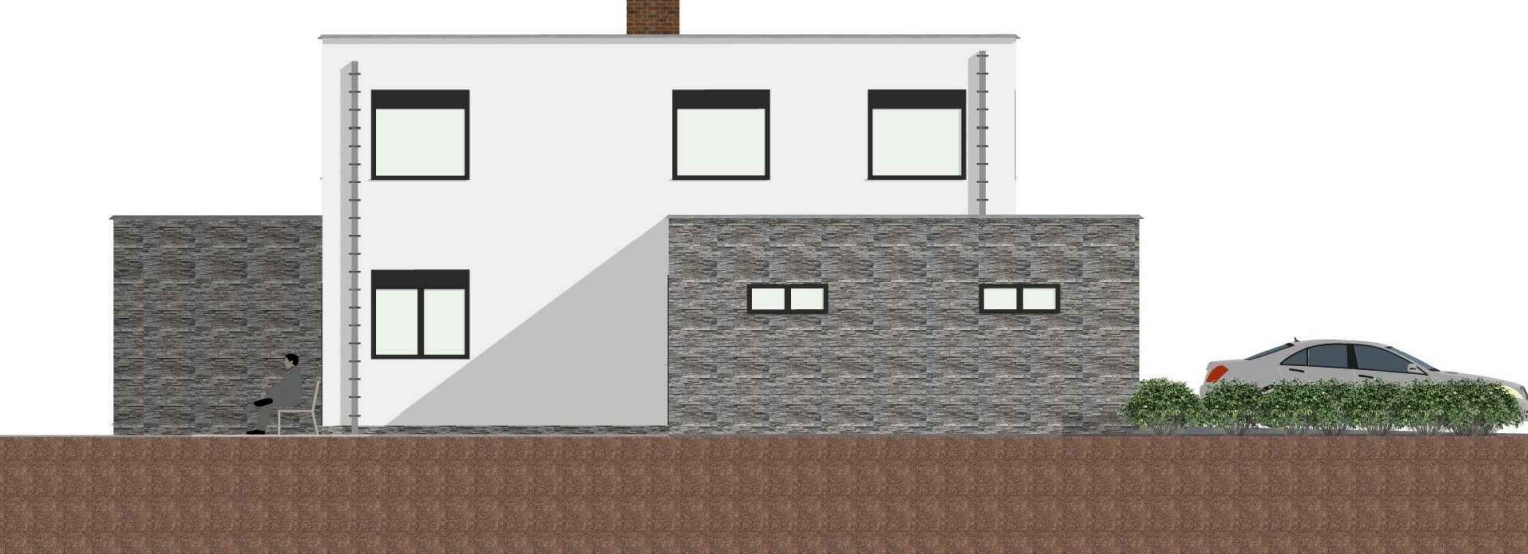
**POZNÁMKA:** 1) NEJBLÍŽE VÝHEBY 2) ZÁMĚRNÉ VÝHEBY 3) NEJBLÍŽE VÝHEBY

NEJNO VÝHEBY SYSTÉMOVÉ MĚKTY A OBRUBY YTONG

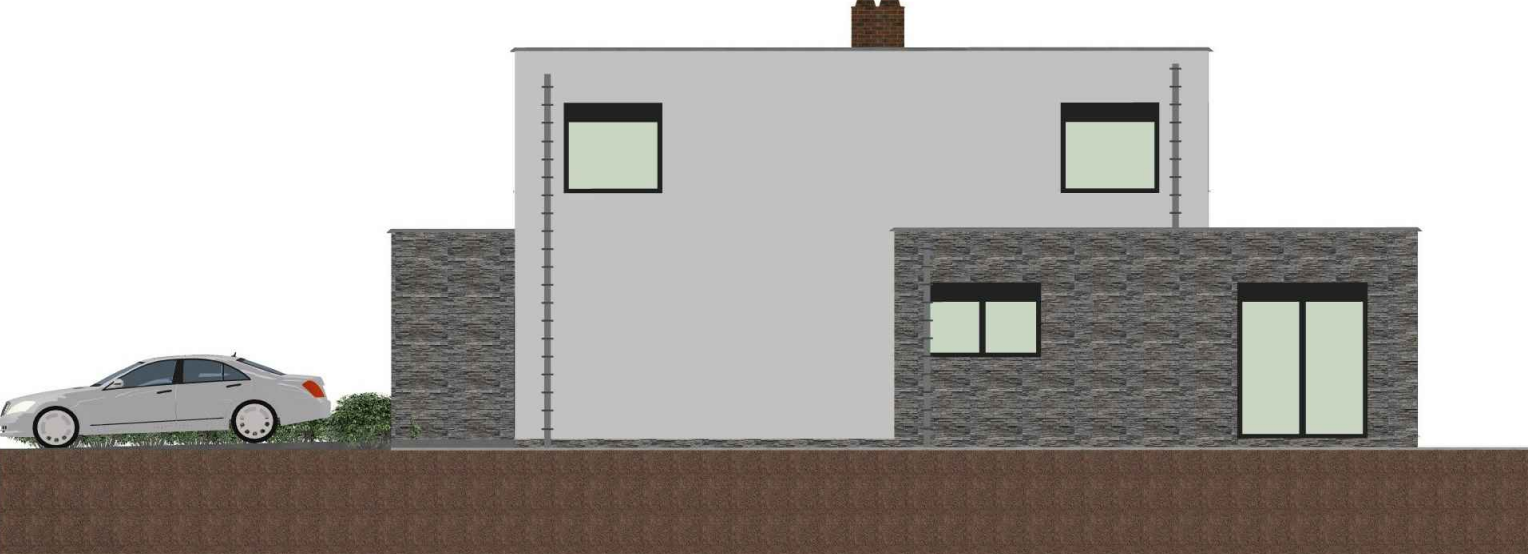
SOUPROSTĚ KE OKRÁŠLOVÍ STĚNNÉ IMANICE VLOŽENO NA SOUPROSTĚVNÍ KONDENZÁT UPŘESNĚNĚ KE SCHÉMATU PŘEKLADŮ YTONG STAVK. PLUS H. 300



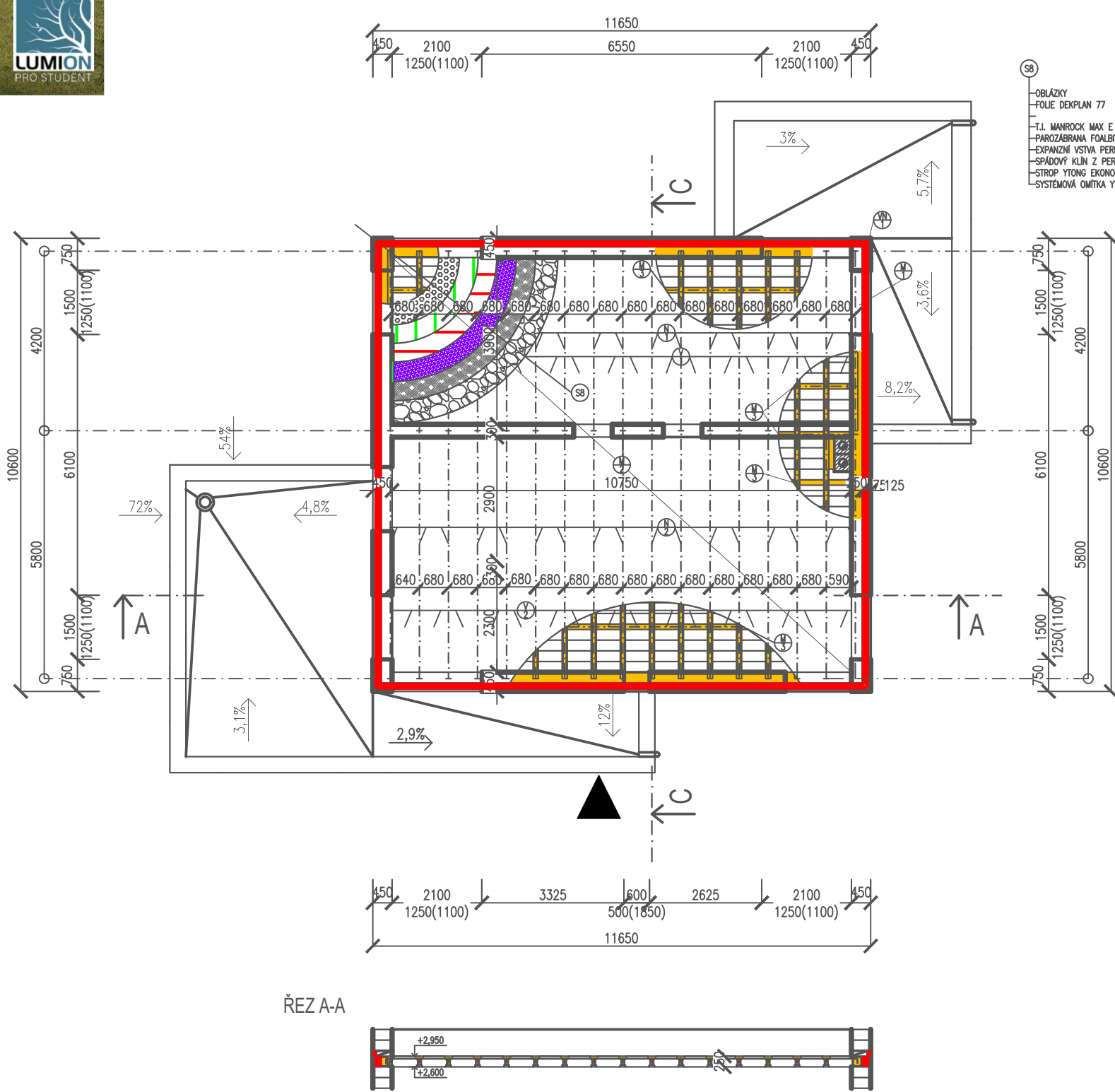
VÝCHODNÍ POHLED



ZÁPADNÍ POHLED



KLADĚČSKÝ VÝKRES STROPU 2.NP



**PREFABRIKOVANÉ KCE**

OZN.	NÁZEV	VÝROBNÍ OZN.	ROZMĚRY LxBxH	POČET
1	STŘEŠNÍ KOSTKA	Y175C	400x120x175	20
2	STŘEŠNÍ KOSTKA	Y175C	580x120x175	10
3	STŘEŠNÍ KOSTKA	Y175C-200	580x160x200	500
4	STŘEŠNÍ KOSTKA	Y175C-100	580x120x100	128
5	VĚCNÁ TAVANICE	125/250	580x125x240	1143

**MONOLITICKÉ KCE**

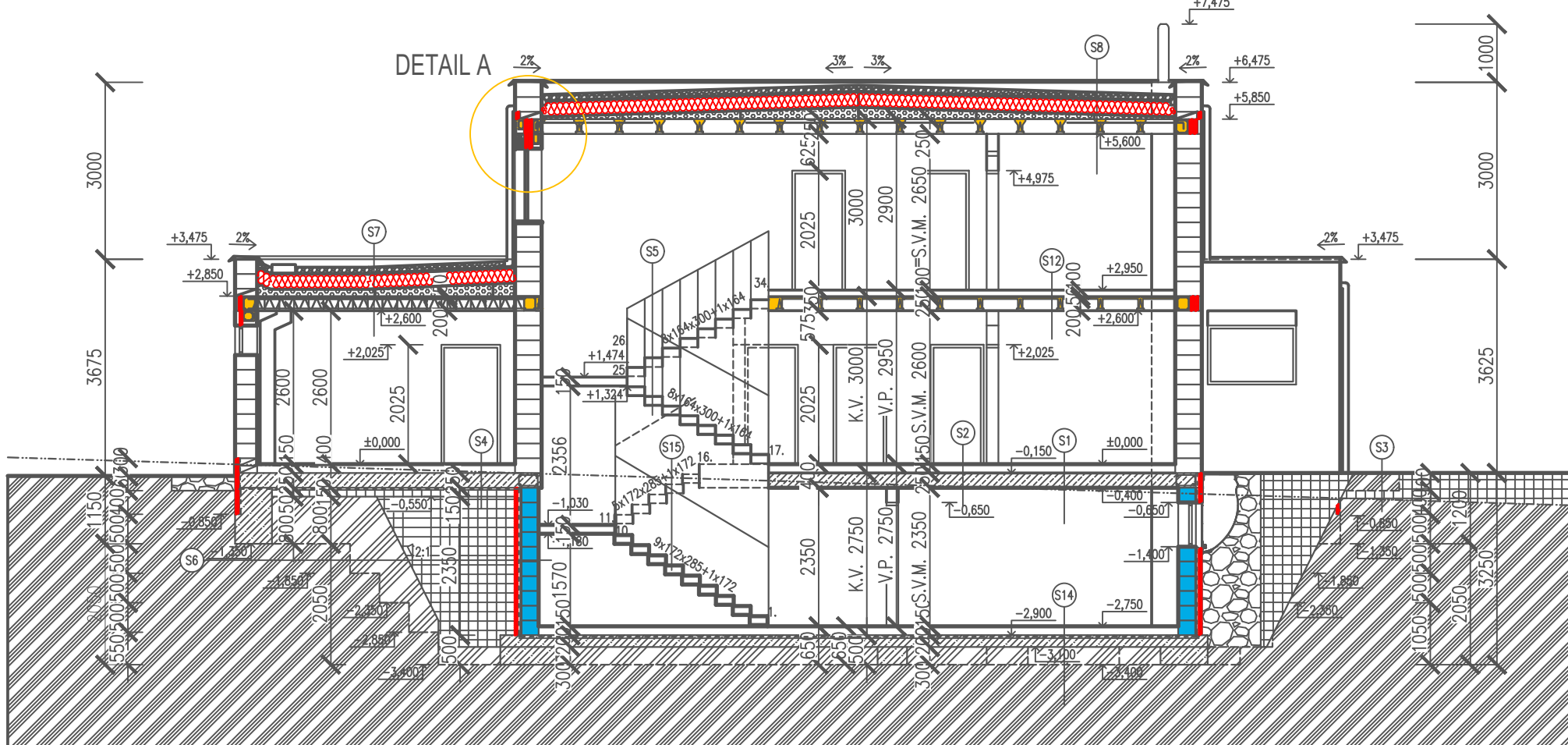
OZN.	NÁZEV	ROZMĚRY LxBxH	OBJEM
1	ŽB VĚC	4180x30x20	2,5 m <sup>3</sup>
2	ZNOKOVNÉ STŘEŠNÍ	(180x210)x14,3x72	1,25 m <sup>3</sup>
3	PŘÍČNÉ ŽEBŘÁK ŽEBRO	6x 1070x125x250	2,7 m <sup>3</sup>
			6,45 m <sup>3</sup>

**LEGENDA HMOT**

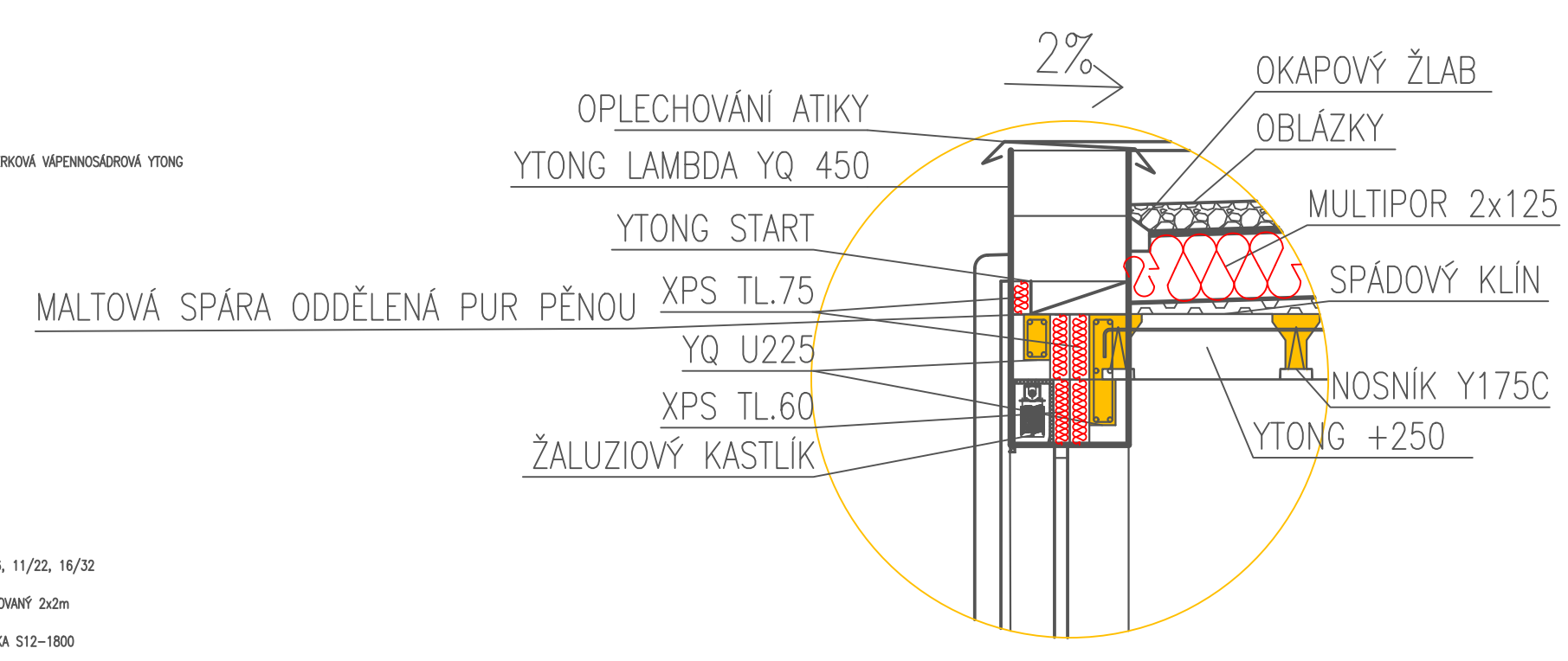
- YTONG TEPLOIZOLAČNÍ TAVANICE LAMBDA POK YO 450
- ŽELEZOBETON C 25/30 SMĚS MĚKKA + KOB ST 100x100mm s žebry
- TL TAVANICE MULTIPOR TL 75mm
- VĚCNÁ TAVANICE 125/250

**POZNÁMKA:** NEJNO VÝHEBY ŽEBRO S VĚTŠÍ VĚŠ. 1x s žebry  
PŘÍČNÉ ŽEBŘÁK ŽEBRO S VĚTŠÍ VĚŠ. 1x s žebry  
MEZI ŽB VĚCÍ A VĚCNÝMI YTONG VLOŽENÍ 1x EPS TL 75mm

ŘEZ A-A



DETAIL A M 1:25



<p>1) KERAM. DLAŽBA DO LEPELA</p> <ul style="list-style-type: none"> <li>-ANHARTIT + ELEKTRICKÉ PODLAHOVÉ TOPENÍ</li> <li>-DÁVE AP 4</li> <li>-TL - EPS 150</li> <li>-HLL ASFALTOVÝ MODIFIKOVANÝ PAS</li> <li>-ŽB STŘEŠNÍ C30/35</li> <li>-OMITKA</li> </ul>	<p>2) OUBRBE SĚNOVŮVÉ PANKRY 3 VRSŤE</p> <ul style="list-style-type: none"> <li>-LEPELO</li> <li>-ANHARTIT + ELEKTRICKÉ PODLAHOVÉ TOPENÍ</li> <li>-DÁVE AP 5</li> <li>-HLL EPS 150</li> <li>-HLL ASFALTOVÝ MODIFIKOVANÝ PAS</li> <li>-ŽB STŘEŠNÍ C30/35</li> <li>-OMITKA</li> </ul>	<p>3) TERASA - DIVOKEK</p> <ul style="list-style-type: none"> <li>-HEKOPOROVANÁ KERAMICKÁ DLAŽBA</li> <li>-ANHARTIT + ELEKTRICKÉ PODLAHOVÉ TOPENÍ</li> <li>-DÁVE AP 5</li> <li>-HLL EPS 150</li> <li>-HLL ASFALTOVÝ MODIFIKOVANÝ PAS</li> <li>-ŽB DESKA C20/20</li> <li>-STĚNOVÝ POKR</li> </ul>	<p>4) SLANĚA KERAM. DLAŽBA DO LEPELA</p> <ul style="list-style-type: none"> <li>-ANHARTIT + ELEKTRICKÉ PODLAHOVÉ TOPENÍ</li> <li>-DÁVE AP 5</li> <li>-TL - EPS 150</li> <li>-HLL ASFALTOVÝ MODIFIKOVANÝ PAS</li> <li>-ŽB DESKA C30/35</li> </ul>	<p>5) OUBRBE SĚNOVŮVÉ PANKRY 3 VRSŤE</p> <ul style="list-style-type: none"> <li>-LEPELO</li> <li>-ANHARTIT + ELEKTRICKÉ PODLAHOVÉ TOPENÍ</li> <li>-DÁVE AP 5</li> <li>-HLL EPS 150</li> <li>-HLL ASFALTOVÝ MODIFIKOVANÝ PAS</li> <li>-ŽB DESKA C30/35</li> <li>-OMITKA</li> </ul>	<p>6) OUBRBE SĚNOVŮVÉ PANKRY 3 VRSŤE</p> <ul style="list-style-type: none"> <li>-LEPELO</li> <li>-ANHARTIT + ELEKTRICKÉ PODLAHOVÉ TOPENÍ</li> <li>-DÁVE AP 5</li> <li>-HLL EPS 150</li> <li>-HLL ASFALTOVÝ MODIFIKOVANÝ PAS</li> <li>-ŽB DESKA C30/35</li> <li>-OMITKA</li> </ul>
<p>7) OBLUŽY</p> <ul style="list-style-type: none"> <li>-FOLIE DEKPLAN 77</li> <li>-TL MARIPOCK MAX E</li> <li>-PAROZÁBRANA FOLIE</li> <li>-SPRÁVOVÝ KLÍN Z PERLITOBETONU P18 300</li> <li>-STŘEŠNÍ STŘEŠNÍ YTONG KLÁSK</li> <li>-SYSTÉMOVÁ OMITKA YTONG</li> </ul>	<p>8) OBLUŽY</p> <ul style="list-style-type: none"> <li>-FOLIE DEKPLAN 77</li> <li>-TL MARIPOCK MAX E</li> <li>-PAROZÁBRANA FOLIE</li> <li>-SPRÁVOVÝ KLÍN Z PERLITOBETONU P18 300</li> <li>-STŘEŠNÍ STŘEŠNÍ YTONG KLÁSK</li> <li>-SYSTÉMOVÁ OMITKA YTONG</li> </ul>	<p>9) KERAM. DLAŽBA 2.NP</p> <ul style="list-style-type: none"> <li>-KERAM. DLAŽBA DO LEPELA</li> <li>-ANHARTIT + ELEKTRICKÉ PODLAHOVÉ TOPENÍ</li> <li>-DÁVE AP 5</li> <li>-HLL EPS 150</li> <li>-HLL ASFALTOVÝ MODIFIKOVANÝ PAS</li> <li>-ŽB DESKA C20/20</li> <li>-SYSTÉMOVÝ STŘEŠNÍ YTONG KLÁSK</li> <li>-SYSTÉMOVÁ OMITKA YTONG</li> </ul>	<p>10) OUBRBE SĚNOVŮVÉ PANKRY 3 VRSŤE</p> <ul style="list-style-type: none"> <li>-LEPELO</li> <li>-ANHARTIT + ELEKTRICKÉ PODLAHOVÉ TOPENÍ</li> <li>-DÁVE AP 5</li> <li>-HLL EPS 150</li> <li>-HLL ASFALTOVÝ MODIFIKOVANÝ PAS</li> <li>-ŽB DESKA C30/35</li> <li>-OMITKA</li> </ul>	<p>11) OUBRBE SĚNOVŮVÉ PANKRY 3 VRSŤE</p> <ul style="list-style-type: none"> <li>-LEPELO</li> <li>-ANHARTIT + ELEKTRICKÉ PODLAHOVÉ TOPENÍ</li> <li>-DÁVE AP 5</li> <li>-HLL EPS 150</li> <li>-HLL ASFALTOVÝ MODIFIKOVANÝ PAS</li> <li>-ŽB DESKA C30/35</li> <li>-OMITKA</li> </ul>	<p>12) OUBRBE SĚNOVŮVÉ PANKRY 3 VRSŤE</p> <ul style="list-style-type: none"> <li>-LEPELO</li> <li>-ANHARTIT + ELEKTRICKÉ PODLAHOVÉ TOPENÍ</li> <li>-DÁVE AP 5</li> <li>-HLL EPS 150</li> <li>-HLL ASFALTOVÝ MODIFIKOVANÝ PAS</li> <li>-ŽB DESKA C30/35</li> <li>-OMITKA</li> </ul>

AUTOR: PETR KLIER

ROČNÍK: 3. 2019/2020

VEDOUCÍ PROJEKTU A KONZULTANT: ING. ZDENĚK ODEHNAL

SPŠ STAVEBNÍ BRNO, KUDELLOVA 8, PŘÍSPĚVKOVÁ ORGANIZACE

