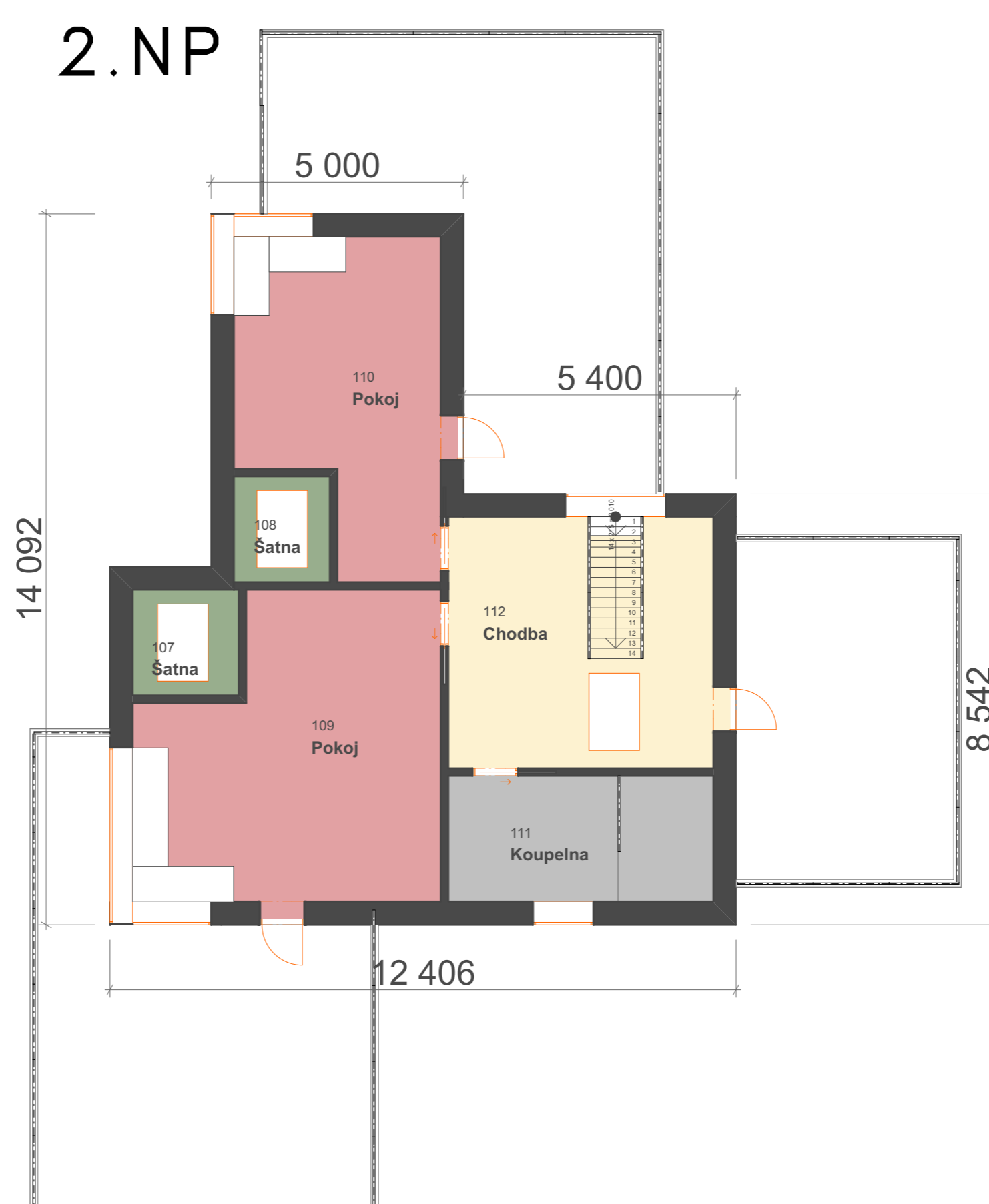
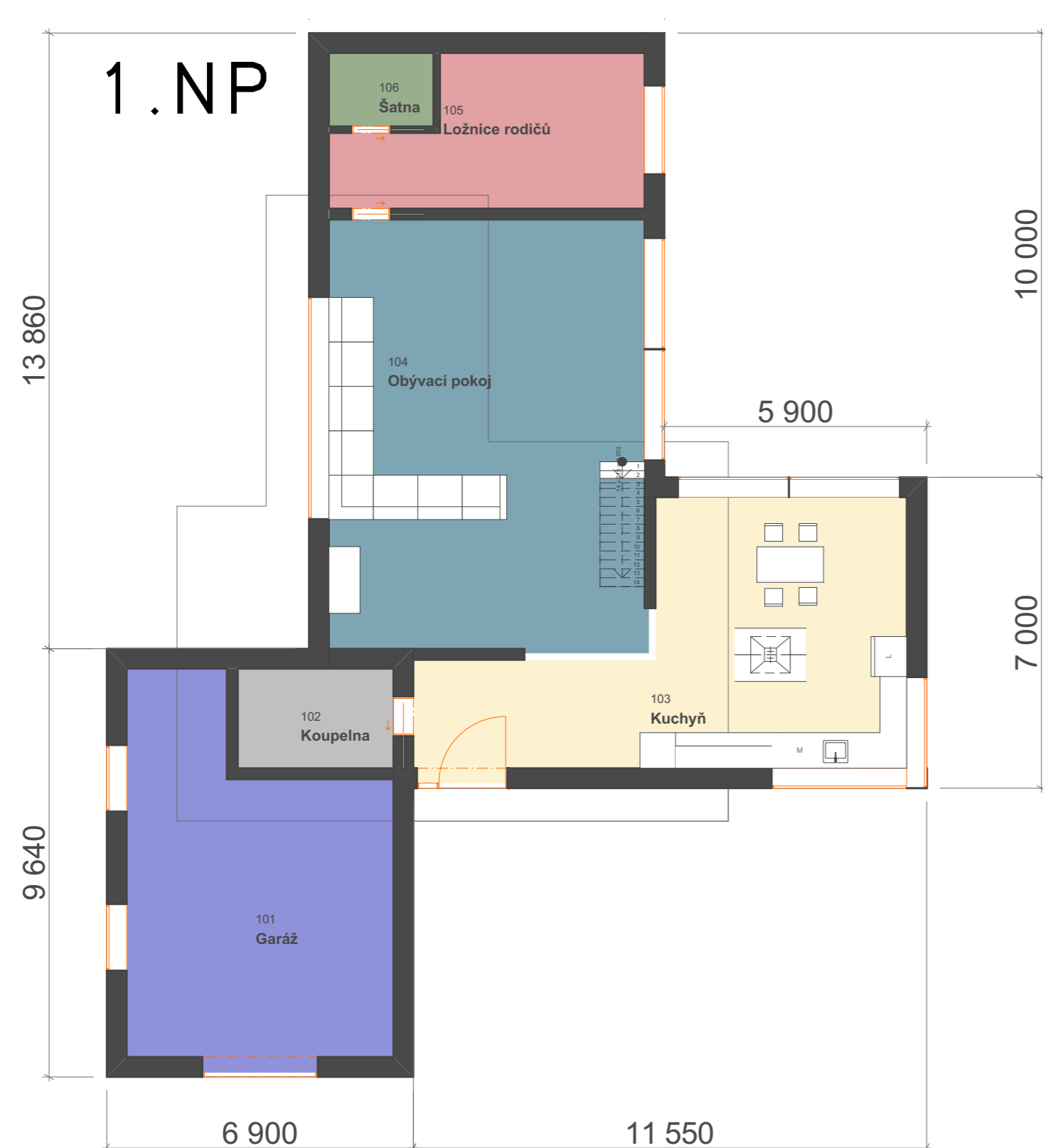


VELUX®

TARA

VELUX®



Hlavní myšlenkou tohoto domu bylo navrhnout prostor tak, aby byl co nejvíce prosvětlený, ale zároveň nepůsobil studeným dojmem. Základem je propojení kuchyně a obývacího pokoje s venkovní terasou.

Ve druhém patře najdeme dva dětské pokoje a koupelnu. Každý z pokojů má svoji vlastní terasu a šatnu.



Vypracovala: Tereza Koplová, DV3 2017/2018
Vedoucí práce: Ing. Ondřej Lyčka
SPŠ Stavební Brno, Kudelova 8, příspěvková organizace

