

HOUSE OF THE RISING SUN



House of the rising sun je rodinný dům určený pro čtyřčlenné rodiny. Při jeho návrhu jsem se zaměřil na čistý design. První podlaží je určeno pro společné soužití rodiny. Místnosti jsou nenápadně propojeny, to vám dává přehled o dění v domě. Díky velkým posuvným dveřím se zde naskytá výhled na zahradu. Garáž má dost místa pro velké rodinné auto a zahradní náčiní. V druhém patře jsou všechny obytné místnosti. Každý pokoj disponuje vestavěnou skříňí popřípadě šatnou. Díky střešním oknám VELUX je zde spousta denního osvětlení.

Hlavními materiály jsou dřevo, beton a bílá omítka. Jejich kombinace vytváří jednoduchý kontrastní design. Bílá fasáda je rozbitá dřevěným obkladem. Kolem domu je navržena jednoduchá zahrada s posezením.



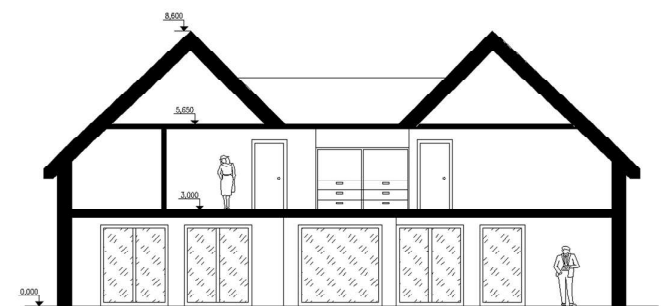
PŮDORYS 1.NP



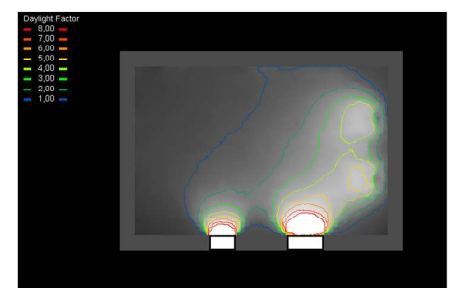
PŮDORYS 2.NP



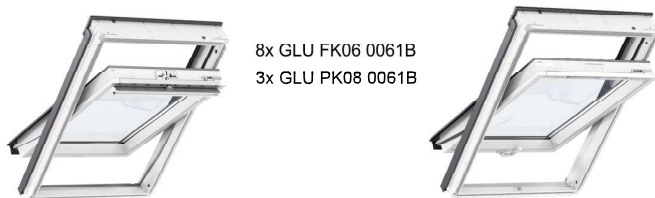
ŘEZA-A-A'



LOŽNICE 2.NP



POUŽITÉ VÝROBKY VELUX:



VYPRACOVAL:
MARTIN SKOVAJSA

VEDOUCÍ PROJEKTU:
ING. JANA LEISCHNEROVÁ

ŠKOLNÍ ROK:
2018/2019

TŘÍDA:
S2.A

ŠKOLA:
SPŠ STAVEBNÍ BRNO