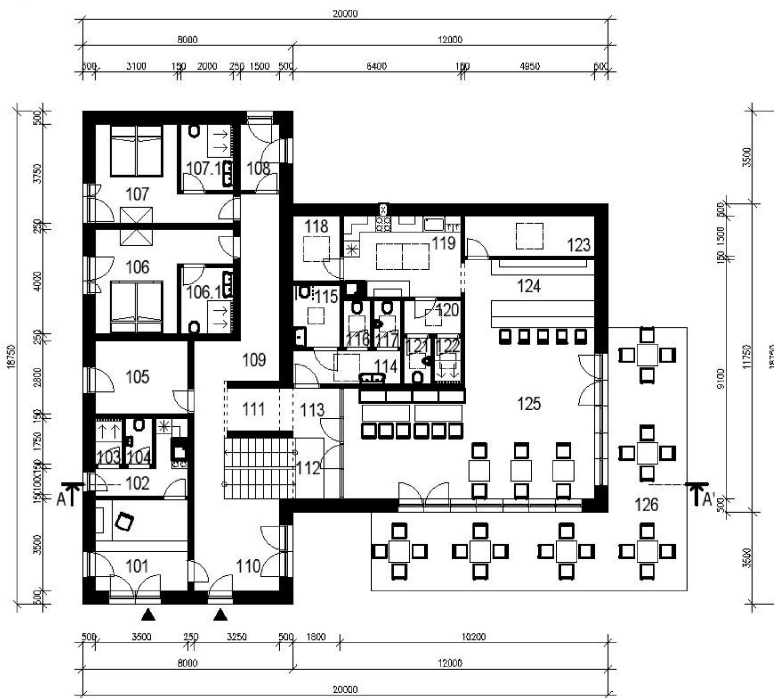
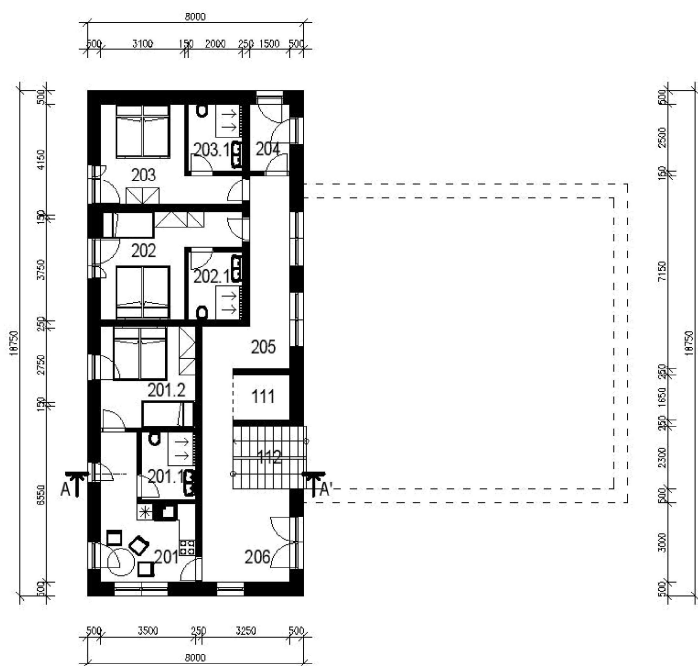


PENZION PRINCESS

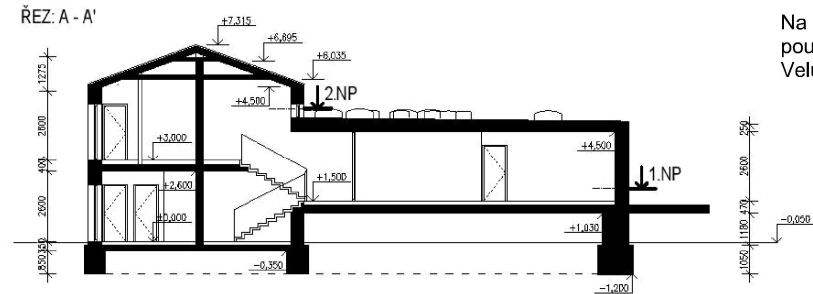
1.NP



2.NP



ŘEZ: A - A'



VÝKONOVÉ VEŘEJNÉ ARCHITADU
VELUX®



Penzion se skládá ze 2 částí - obytné a stravovací. Hlavní důraz je kladen na terasu, která je vytvořena předsazenou železobetonovou konstrukcí, a na estetiku. Cílem projektu bylo skloubení náročné konstrukce terasy s jednoduchými povrchovými materiály a úpravami, díky kterým působí stavba velmi jednoduše a moderně.

Dřevěné obložení dodává návštěvníkům klid a dobrý pocit. Dřevo velmi esteticky ladí s rozsáhlou zahradou, kterou zdobí 2 navzájem propojená jezírka, u kterých mohou návštěvníci relaxovat. Dále návštěvníkům dává penzion možnost využít parkoviště a dětské houpáčky.

Na penzionu byly z důvodu dostatku přirozeného světla ve všech místnostech použity výrobky značky Velux, konkrétně Velux CFP/CVP INTEGRA 060060 a Velux CFP/CVP INTEGRA 100100.



Autor projektu: Simona Ondrová
Vedoucí projektu: Ing. Jana Leischnerová

SPŠ Stavební Brno, příspěvková organizace
Kategorie: 4.ročník, 2017/2018