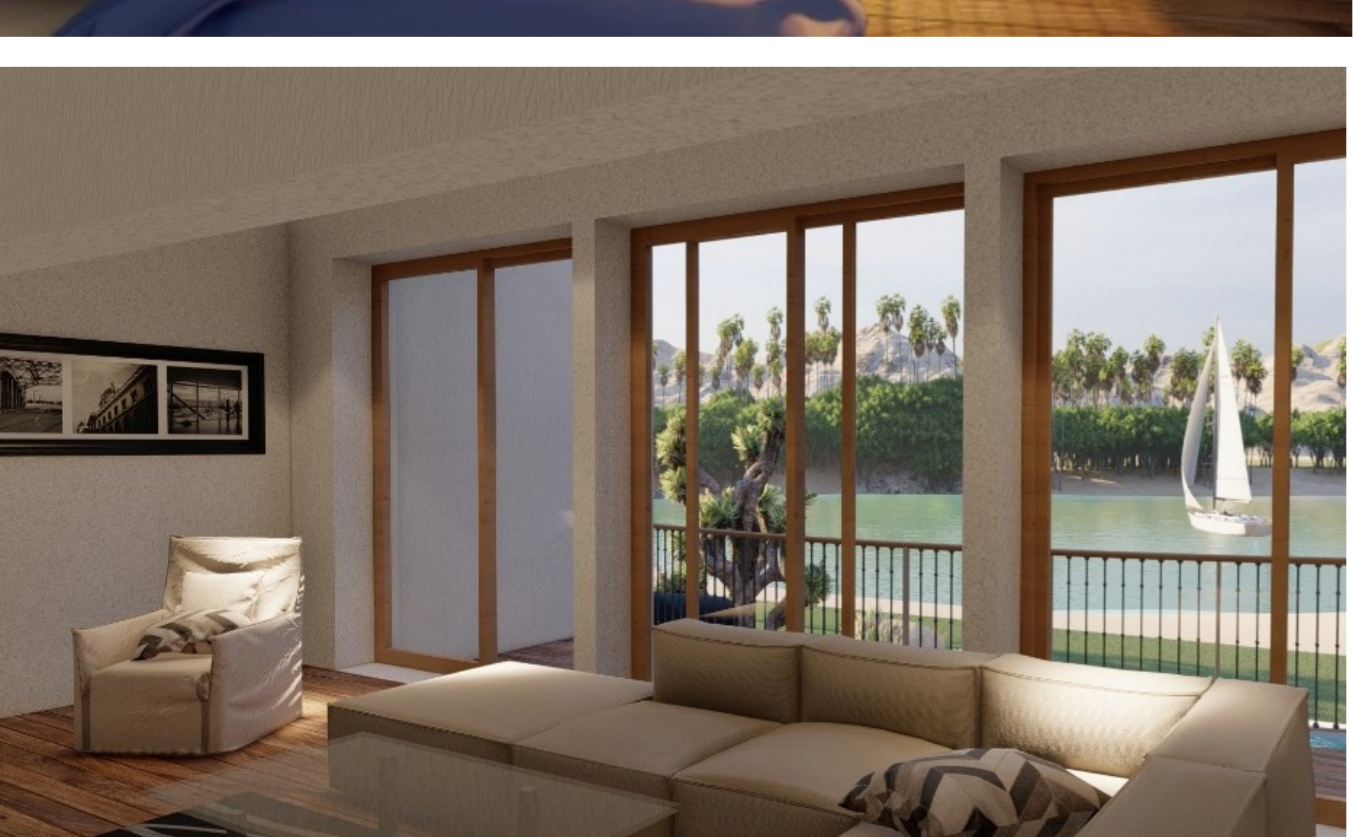
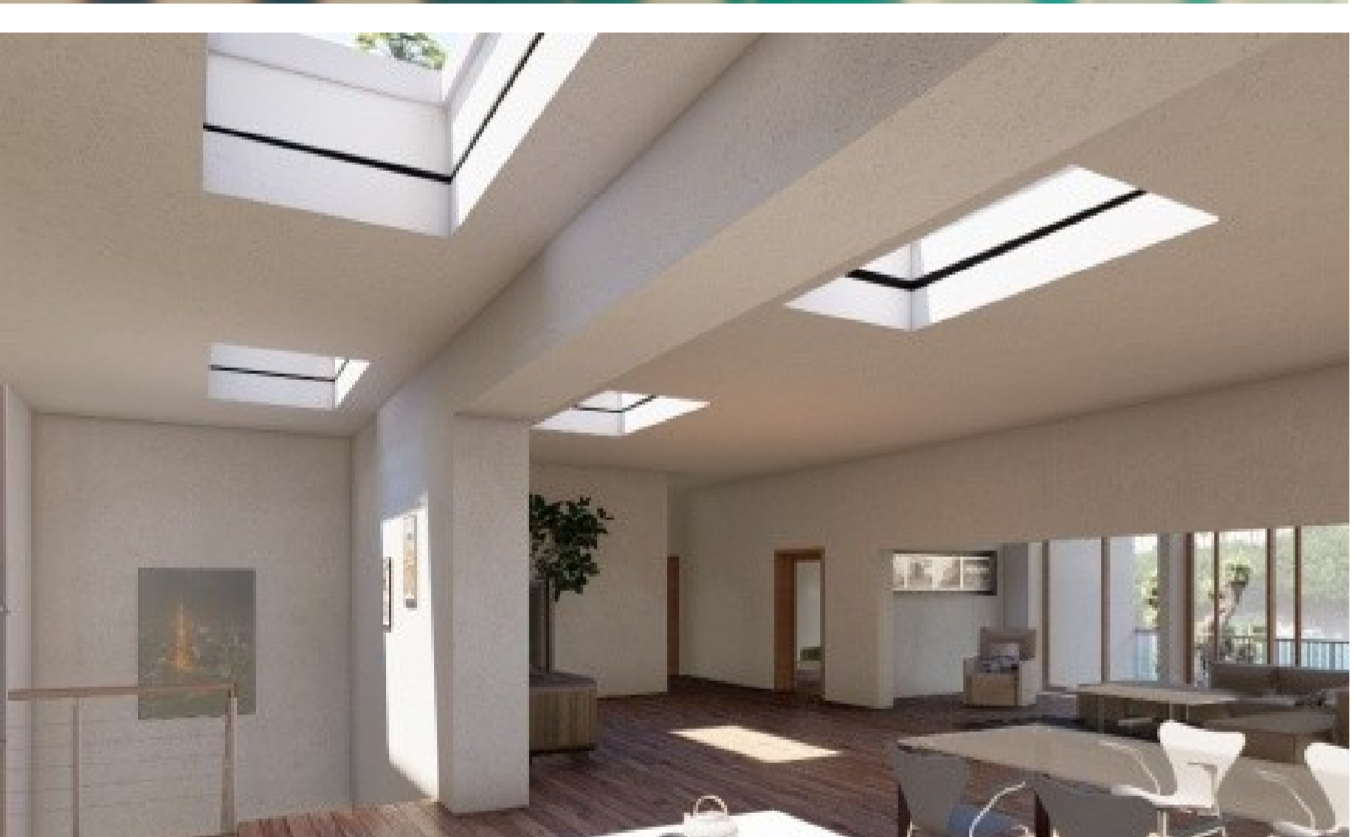
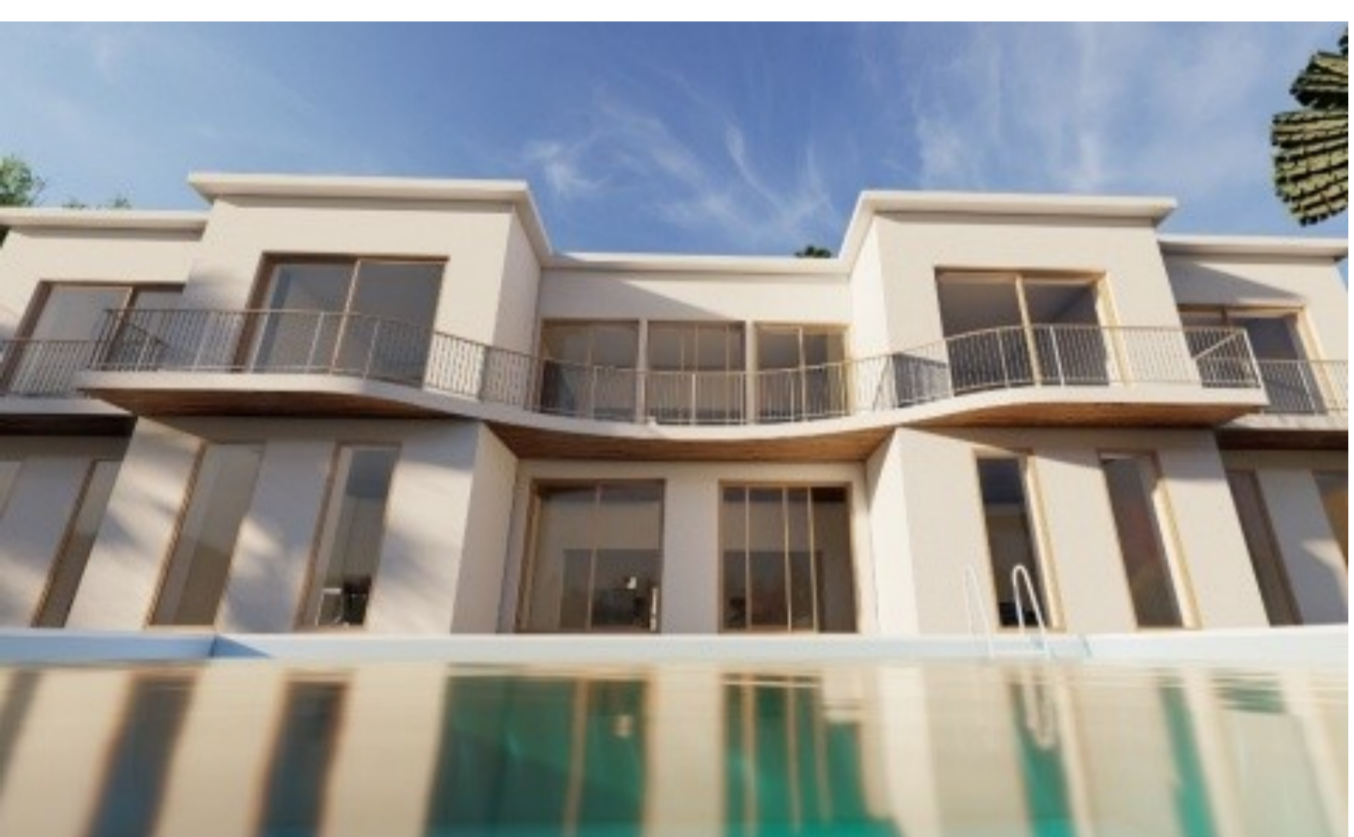
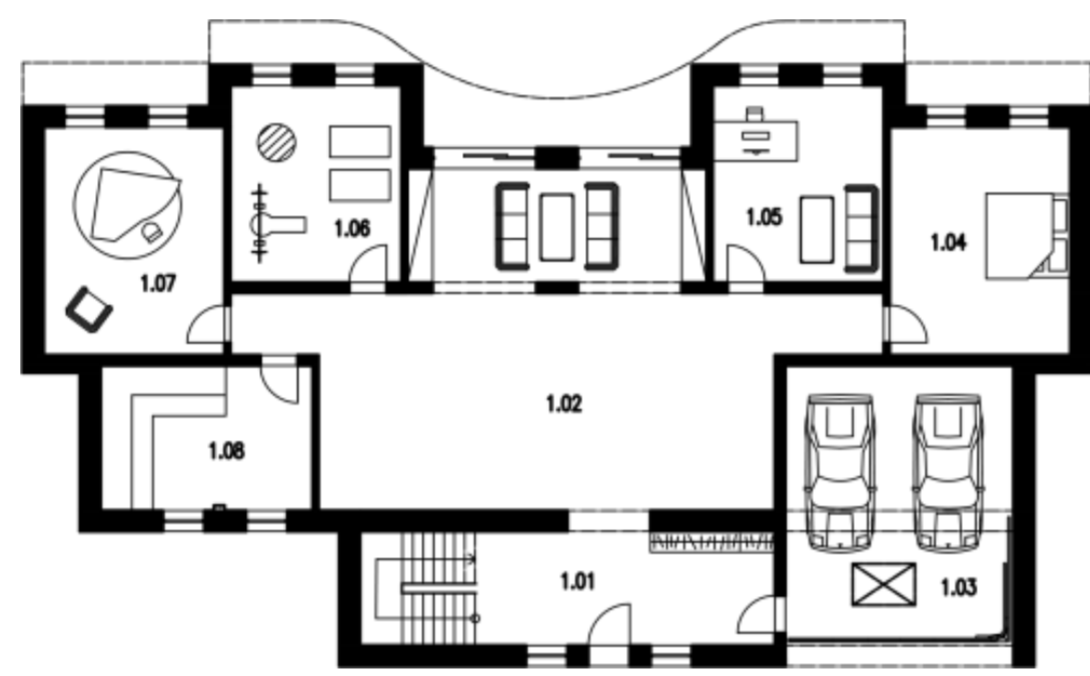




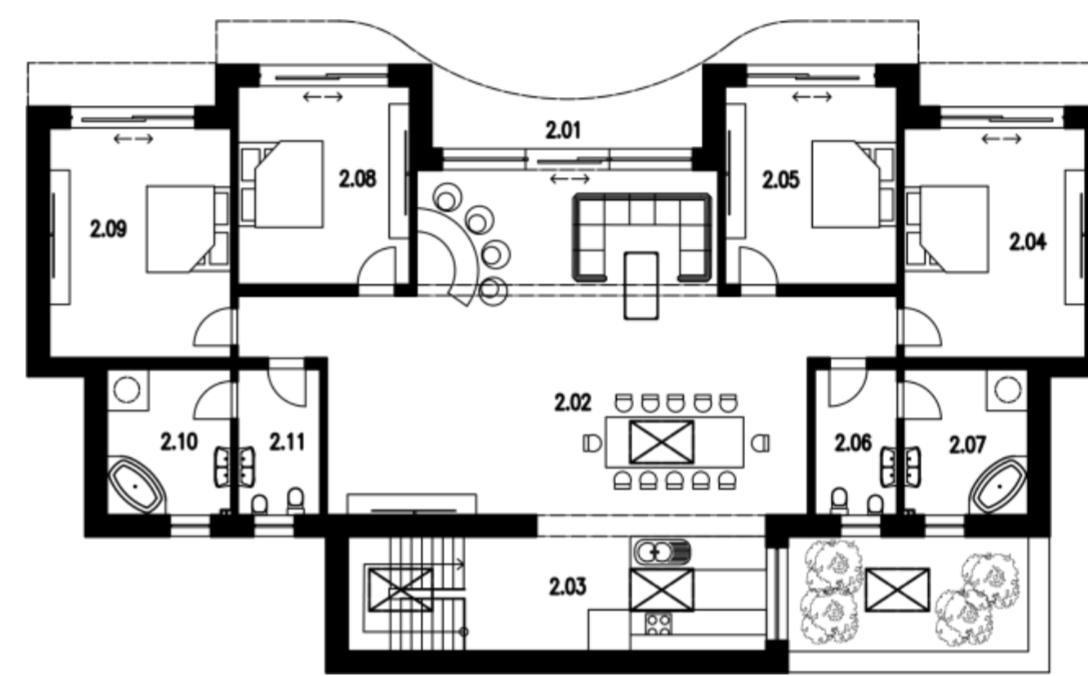
VILA SARBONNA



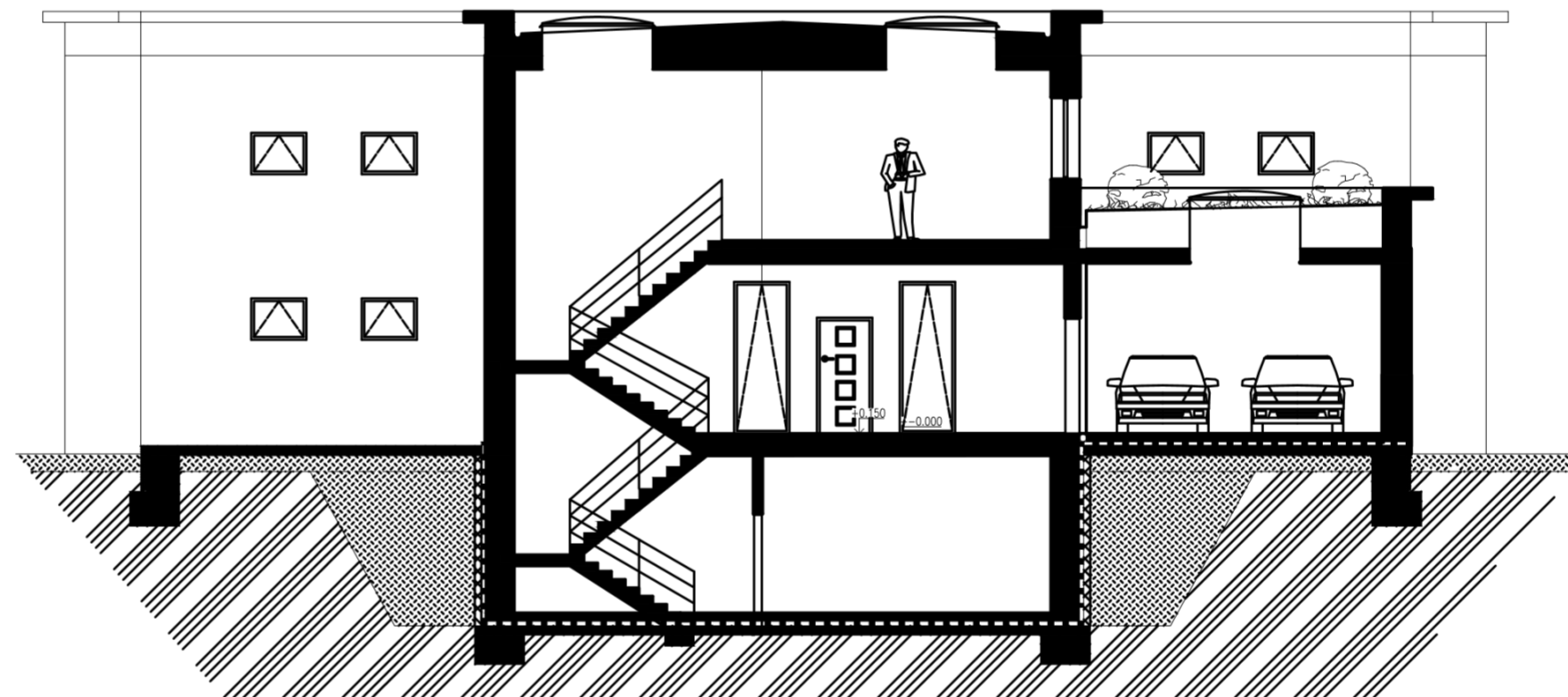
PŮDORYS 1.NP



PŮDORYS 2.NP



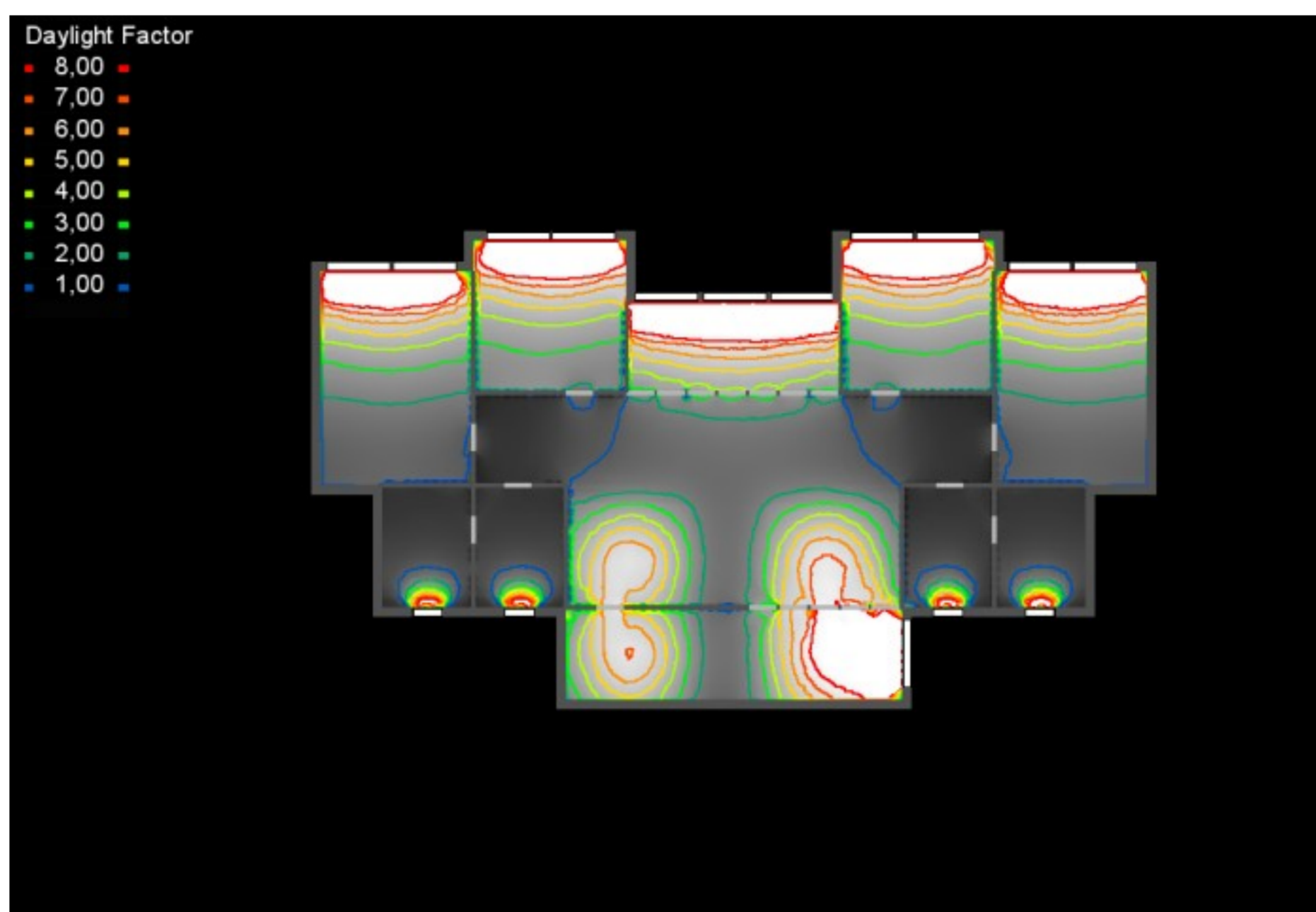
ŘEZ



Dům byl navržen ve stylu pobřežní vily v LA s výhledem na vodní plochu. Jižní profil domu je symetricky členitý s balkonem vedoucím po celé délce. Cílem bylo, aby interiér byl vzdušný a dobře osvětlený.

Dispozice domu je symetrická. V patře se na každé straně nachází dvě ložnice a sociální zařízení po obou stranách. Středobodem celého domu je obývací pokoj umístěný u hlavního balkonu a jídelna. Kuchyň je umístěna na okraji hned vedle schodiště. V přízemí pak je dispozice stejná, ale nenachází se zde sociální zařízení. Dále je zde umístěna sauna a garáž pro dvě vozidla.

V celém objektu jsou instalovány střešní světlíky CVP 100x150 se zaobleným zasklením na dálkové ovládání. Jsou instalovány v prostorách kuchyně, jídelny nad schodištěm a v garáži se tento světlík stal součástí zelené střechy.



CVP 100x150



U_{okna}
0,72 W/m² K
na povrchu kopule

U_{okna}
1,4 W/m² K
účinná plocha okna

