

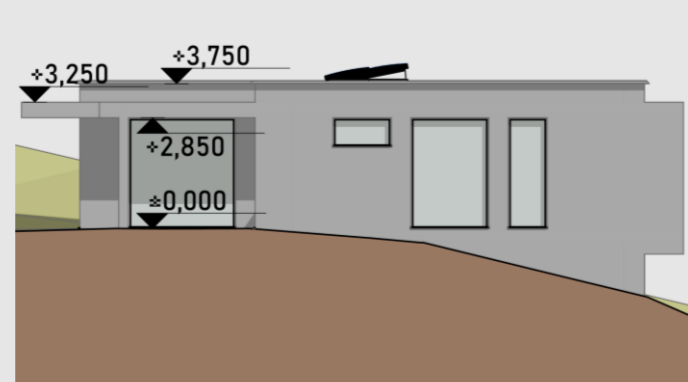
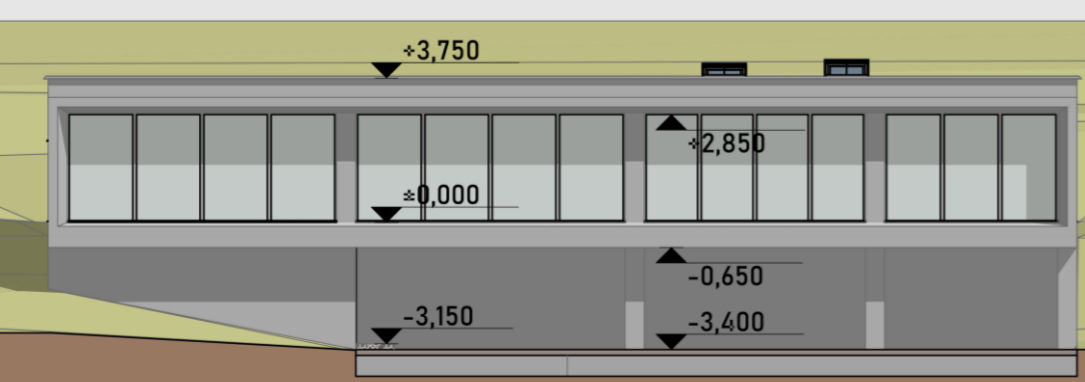


RODINNÝ DŮM CITYSIDE



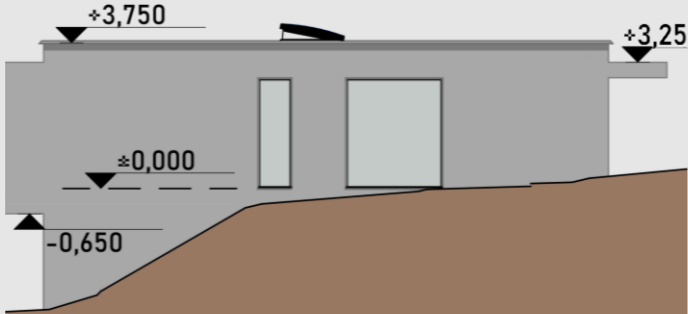
POHLED JIHOVÝCHODNÍ

POHLED JIHOZÁPADNÍ



POHLED SEVEROZÁPADNÍ

POHLED SEVEROVÝCHODNÍ



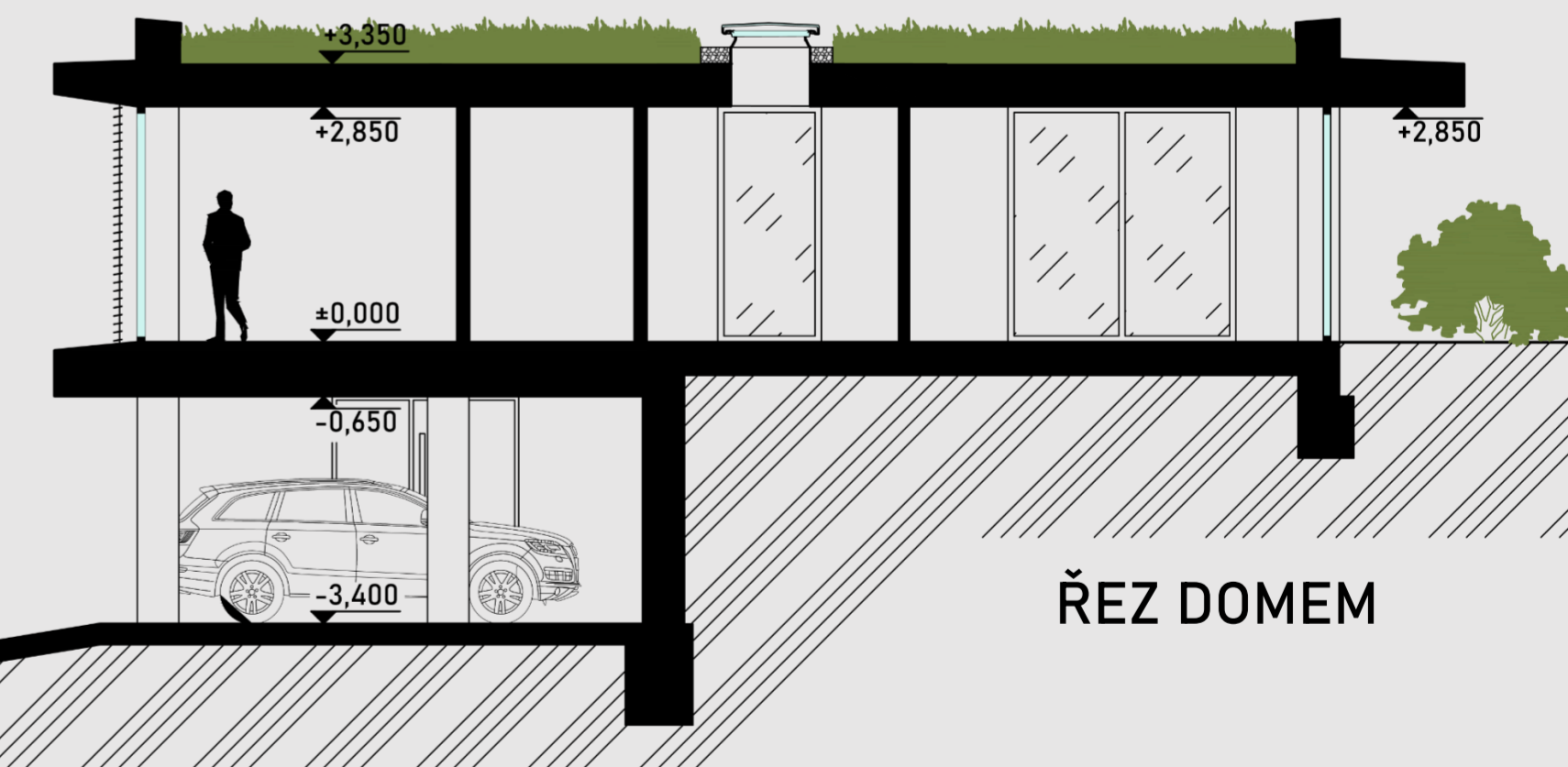
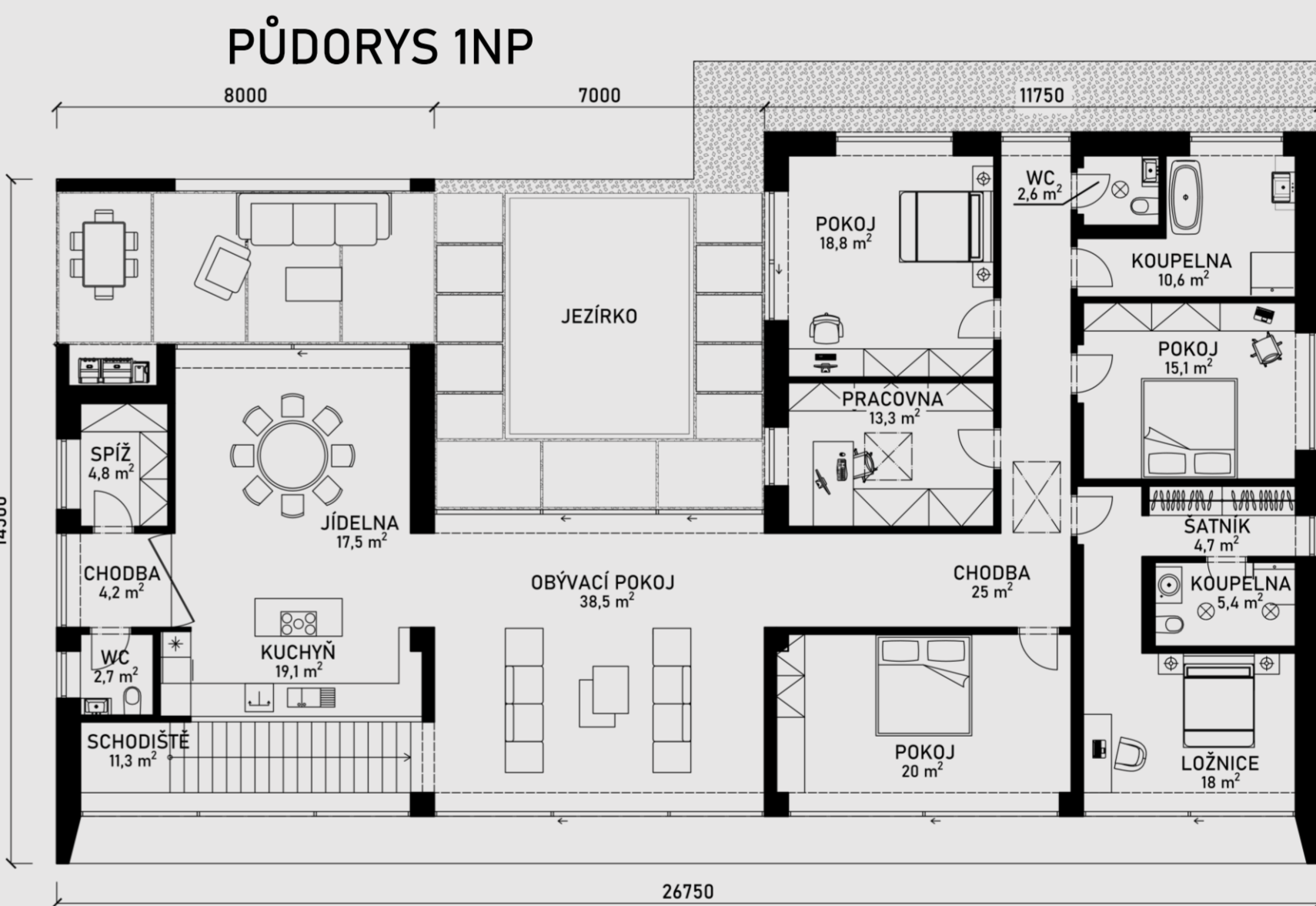
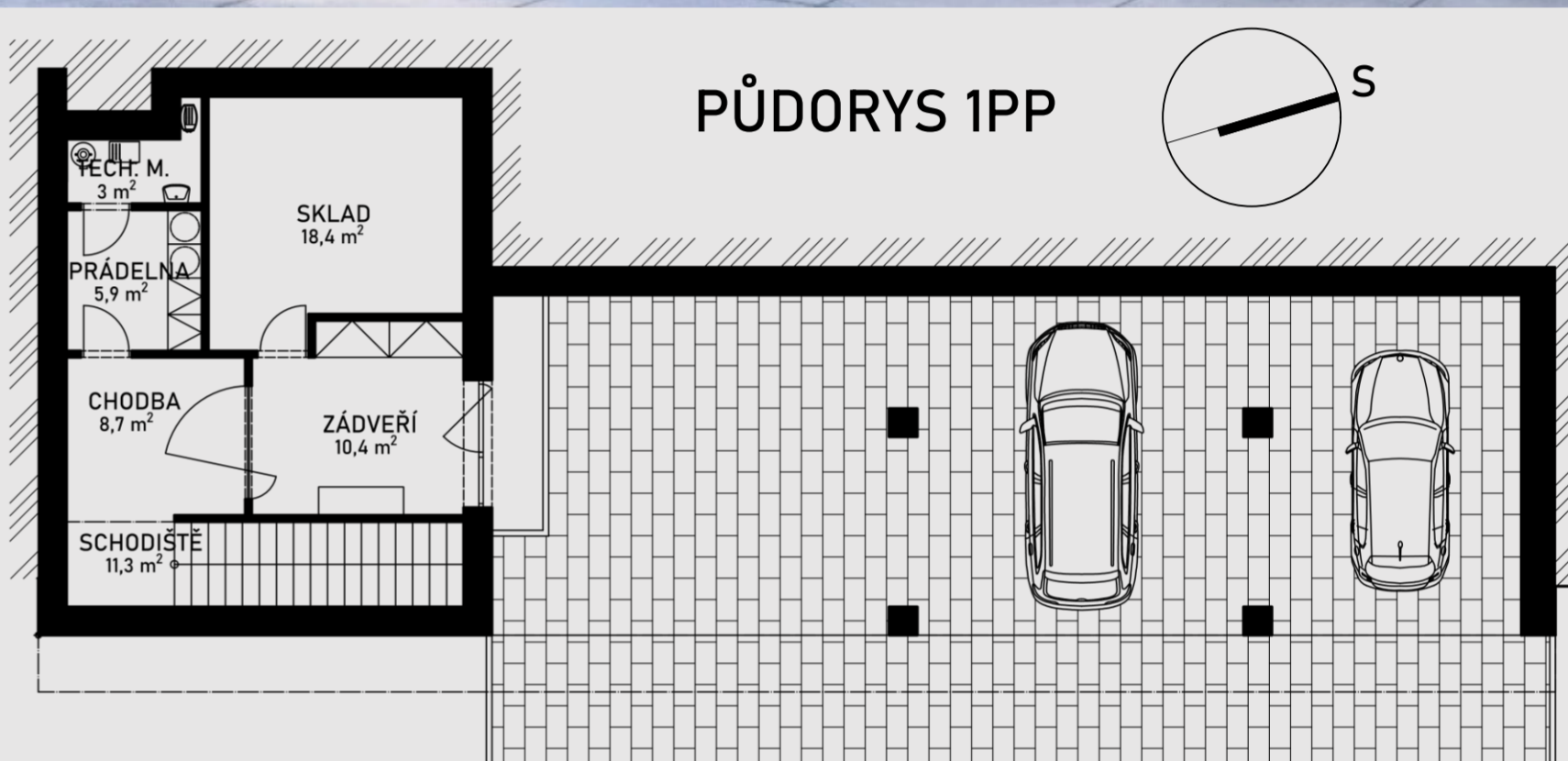
Urbanisticko-architektonické řešení
Návrh domu si klade za cíl vytvořit atmosféru lesního prostředí v kombinaci s nádechem městského života. Pro optimální osvětlení veškerých místností v domě je využito světlíků a světlodův VELUX.

Dům je umístěn do svažitého terénu, na který se snaží reagovat. Severovýchodní část pozemku přechází do lesa a jižní část poskytuje výhled na Brno.

Dům má tvar písmene U, v jeho levé části se nachází kuchyně s jídelnou a venkovní terasou, střední část domu je věnována reprezentativní obývací zóně s jihovýchodním výhledem na město Brno s prosklenou, částečně zapuštěnou, fasádou. Tím se omezuje přehřívání v letních měsících, v zimě naopak pomáhá dům vyhřívat. Pro pocit soukromí jsou okna vybaveny venkovními žaluziemi. Pravá část domu je věnována sociálnímu zařízení a obytným prostorům.

Technické a materiálové zpracování
Pro vyzdvižení obytného podlaží nad terén přístupný z ulice je využito částečně skeletové konstrukce, zároveň vzniká krytý prostor pro přístup do domu a možnosti parkování. Veškeré ostatní konstrukce jsou zděné z konstrukčního systému Porotherm. Objekt využívá technologie tepelného čerpadla (vzduch-země) pro podlahové vytápění, rovněž je osazen nádrží pro využití šedé vody pro toalety a zavlažování vegetace.

Dominantní materiálové složení objektu bylo omezeno na beton, sklo a dřevo v přírodních barvách.



VÝSTUP Z PROGRAMU DAYLIGHT VISUALIZER - 1NP

