

SKAUTSKÁ ZÁKLADNA OCHOZ

VÝUKOVÁ VERZE ARCHICADU



SEVERNÍ POHLED



VÝCHODNÍ POHLED



JÍŽNÍ POHLED



ZÁPADNÍ POHLED



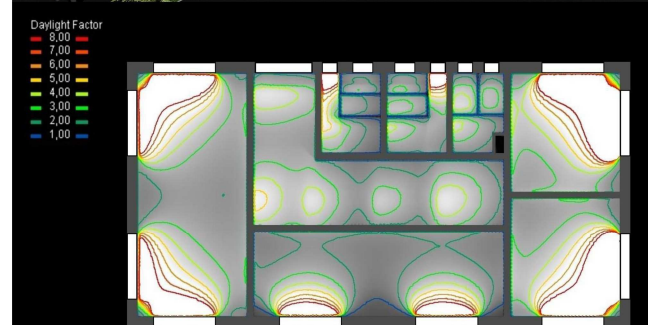
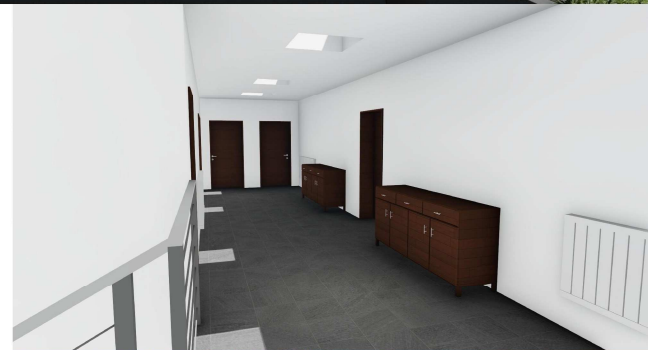
Cílem tohoto projektu bylo vytvořit skautskou základnu, která bude svým používáním minimálně zasahovat do okolního prostředí. Dispozičně splňuje požadavky místního skautského oddílu. Celá základna je navržena konstrukčním systémem Porotherm. Stěny základny jsou tvořeny hliněnou omítkou. Vegetační střecha zadržuje srážkovou vodu pro zavlažování rostlin na pozemku základny. Dřevo použité na nábytek a vnější část fasády pochází z nedaleké pily. Vytápění je řešeno pomocí tepelného čerpadla. Celá budova je zateplená tak, aby plnila požadavky pasivního domu.

Zastavěná plocha: 288 m²

Obestavěný prostor: 2147 m³

VÝROBKY VELUX

K osvětlení 2. nadzemního podlaží byly použity 3 světlovody VELUX TCR Ø 35 cm, 2 světlíky VELUX CXP 90 x 120 cm a 2 elektricky ovládané světlíky VELUX CVP INTEGRA.

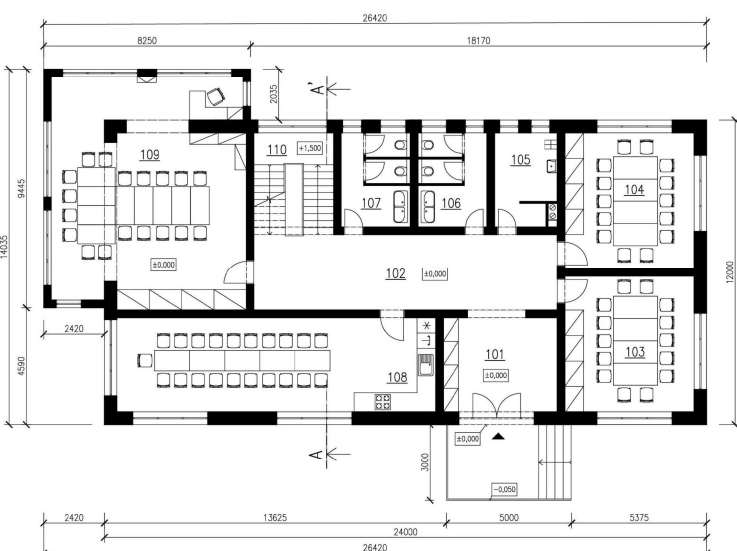


LEGENDA MÍSTNOSTÍ

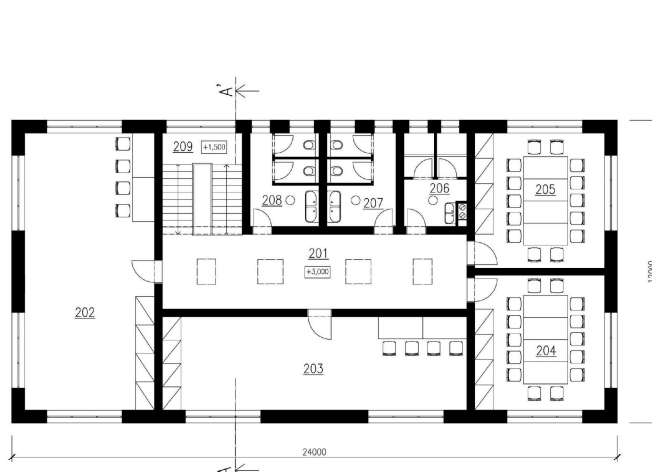
ČÍSLO	NÁZEV MÍSTNOSTI	PLOCHA
101	Záveří	16,78 m ²
102	Chodba	36,24 m ²
103	Klubovna	27,61 m ²
104	Klubovna	27,61 m ²
105	Úklidová místnost	9,25 m ²
106	Děmské WC	10,18 m ²
107	Pánské WC	10,18 m ²
108	Kuchyně s jídelnou	47,01 m ²
109	Zasedací místnost	71,67 m ²
110	Schodiště	12,72 m ²

ČÍSLO	NÁZEV MÍSTNOSTI	PLOCHA
201	Chodba	36,24 m ²
202	Klubovna	56,76 m ²
203	Klubovna	44,70 m ²
204	Klubovna	27,61 m ²
205	Klubovna	27,61 m ²
206	Sprchy	8,80 m ²
207	Děmské WC	10,18 m ²
208	Pánské WC	10,18 m ²
209	Schodiště	12,72 m ²

1. NADZEMNÍ PODLAŽÍ



2. NADZEMNÍ PODLAŽÍ



Střední průmyslová škola stavební Brno, příspěvková organizace

Vypracoval a vytvořil návrh: Petr Sapák

Vedoucí projektu: Ing. Jana Leischnerová

Kategorie: 2 - Freestyle

