



**BYTOVÝ DŮM LUCIE**

**ZÁPADNÍ POHLED**



**JÍŽNÍ POHLED**



**SEVERNÍ POHLED**



**VÝCHODNÍ POHLED**

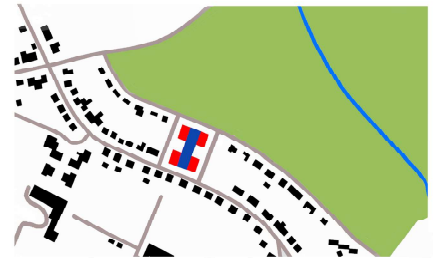


**VZOROVÝ PŮDORYS 4.NP**



Objekt bytového komplexu se skládá celkem ze čtyř bytových domů, celkově o 60 bytech a jedné podzemní garáži, která je situována mezi bytovými domy. Nad podzemní garáží je vytvořena vegetační střecha s parkem. Konstruktivní systém objektu je zděný z tvárnice. Tato konstrukce splňuje doporučené hodnoty součinitele prostupu tepla pro pasivní domy. Objekty jsou vytápěny pomocí výkoných tepelných čerpadel, v rámci nadstandardu lze umístit do konstrukce podhledu moderní pasivní chlazení.

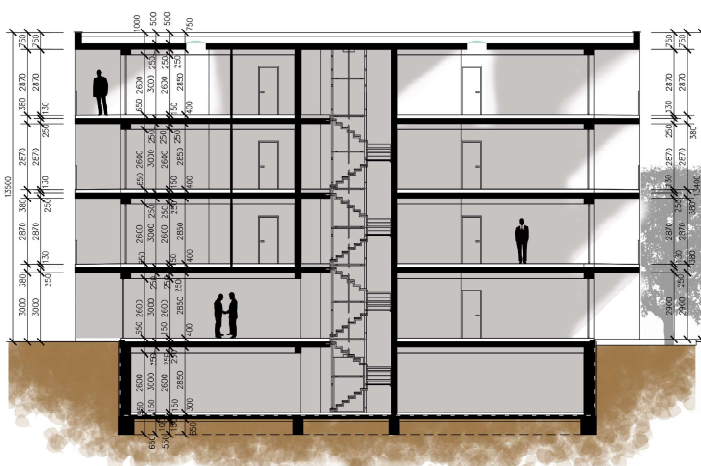
**SITUACE 1:2000**



**INTERIÉR BEZ SVĚTLÍKU**



**SVISLÝ ŘEZ**



**PRVKY VELUX**

**SVĚTLÍK VELUX CVP CURVETECH**



**SVĚTLOVOD VELUX TCR**



**INTERIÉR SE SVĚTLÍKEM**



**SITUAČNÍ VIZUALIZACE**

