

RODINNÝ DŮM BELLUS

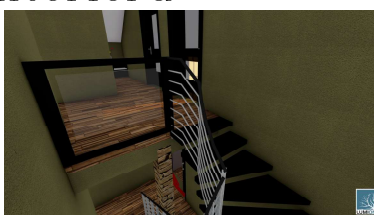
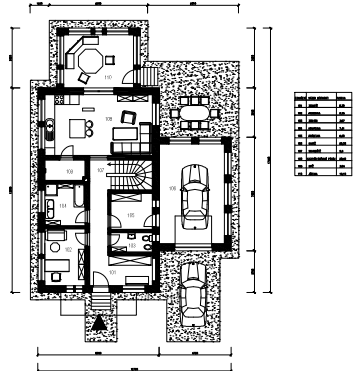
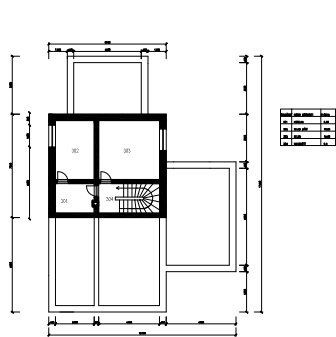


Uliční pohled Zahradní pohled Boční pohled Boční pohled



Půdorys suterénu Půdorys 1.NP

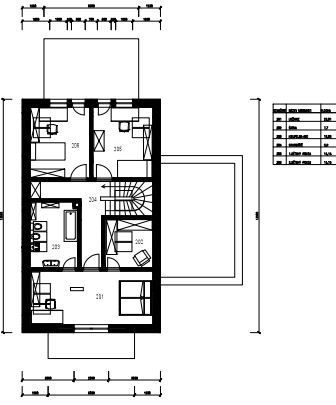
Fotografie interiéru



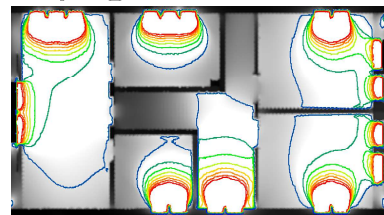
Půdorys 2.NP

Řez: A-A'

Fotografie exteriéru



Daylight visualizer



Rodinný dům BELLUS je částečně podsklepený s obytným podkrovím. Hlavním cílem projektu bylo sjednotit modernost s velikostí prostoru v poměrně malém rodinném domě. Dům je pro čtyřčlennou rodinu. Využívá zděného systému Ytong. Střeška je pokryta plechovou krytinou.

