

Nejužší dům do proluky



RODINNÝ DŮM "42"

Rodinný dům "42" je projekt pro řadovou zástavbu do velice úzkých prostor. Celý dům stojí na 42 m² zastavěné plochy.

Splňuje doporučené tepelné hodnoty díky systému YTONG.

Dům je navržen hlavně jako startovní bydlení, jelikož je navržen pro maximálně dvě osoby.

Celý projekt má úkol dokázat, že i v těch nejužších prolukách, které ve městech nově vznikají, lze postavit plnohodnotný zděnný dům.

Číslo 42 je převzato z sci-fi Douglase Adamse Stopařův průvodce po Galaxii, kde je číslo uvedeno jako "odpověď na základní otázku života, vesmíru a vůbec".

Prizemí je navrženo jako obytná zóna se sociálním zázemím. Kuchyňská linka a schodišťový prostor jsou osvětleny střešními okny VELUX. Nad kuchyňskou linkou je skrze okna možná i snadná ventilace.

Druhé nadzemní patro je navrženo jako klidová zóna, bohatě prosvětlená střešními okny VELUX. Nechybí zde ani sociální zázemí, též bohatě prosvětleno.

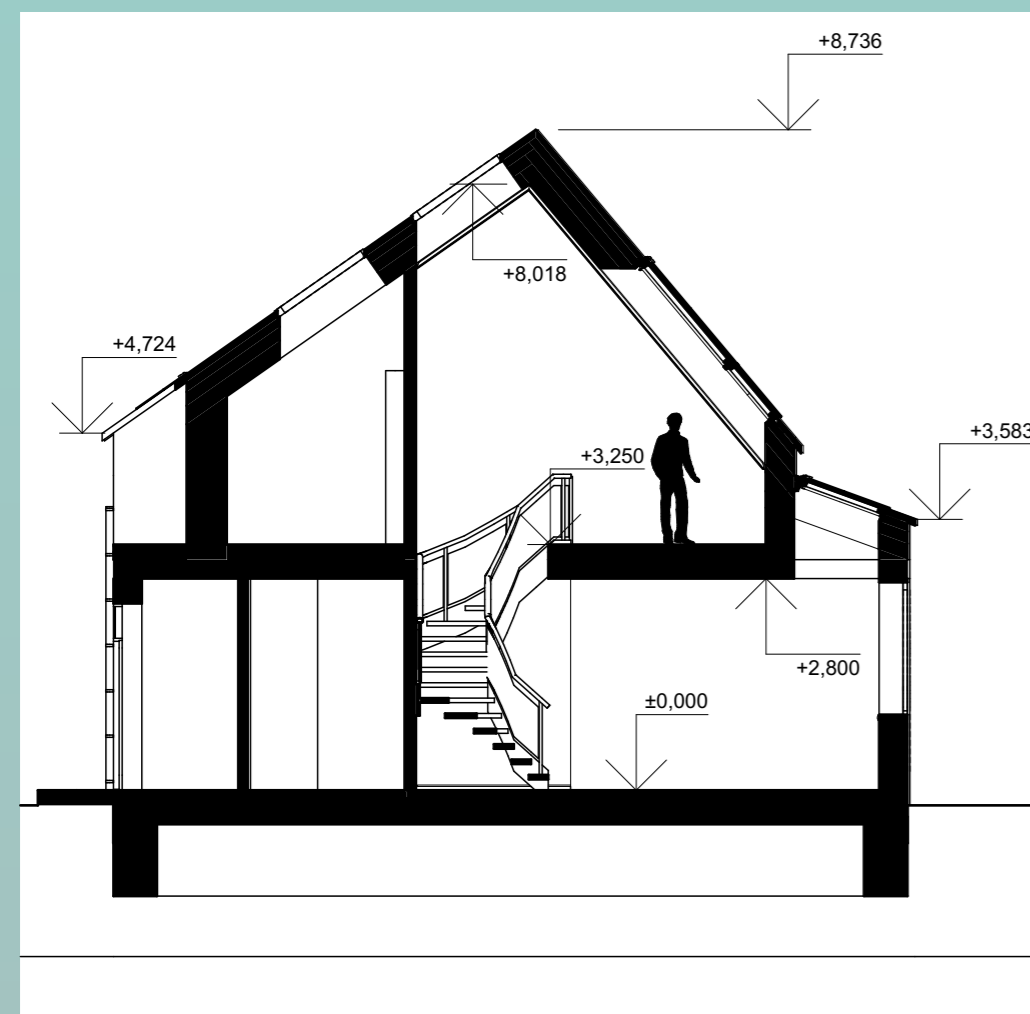
VELUX GIL
3x GIL MK34 (78x92) + GGL MK12 (78x180)

VELUX GPL
4x PK08 (94x140)

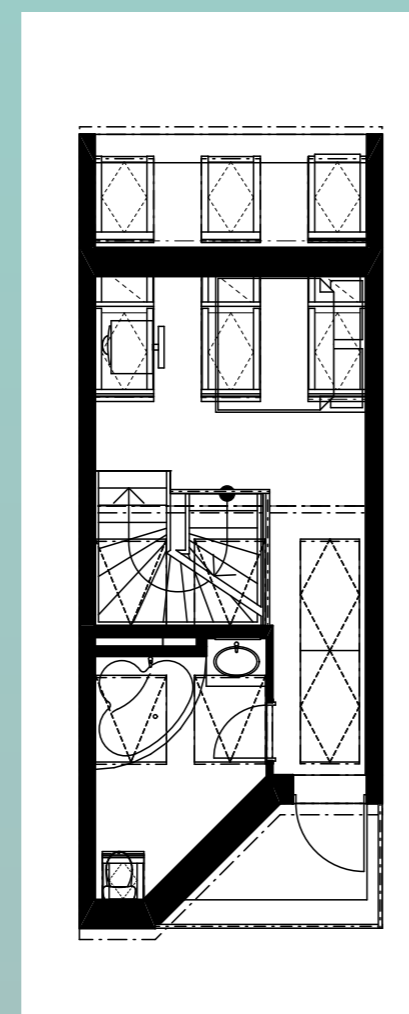
VELUX GGL
2x MK12 (78x180)
3x PK06 Integra (78x118)
1x CK02 (55x78)



ŘEZA A-A'



2.NP



1.NP

