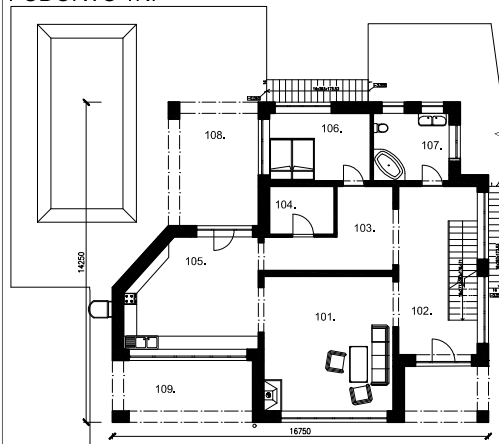
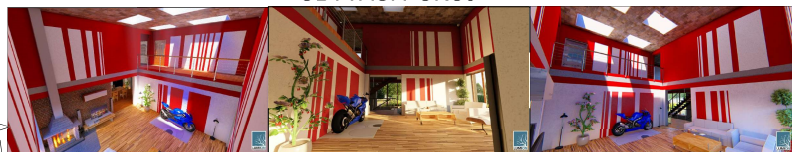




PŮDORYS 1NP



OBÝVACÍ POKOJ



LEGENDA MÍSTNOSTI 1NP

ODNÍŠŤNÍ NA VÝŠKĚ	CELEK MÍSTNOSTI	PLOCHA M ²
101	Obývací pokoj	34,5
102	Kuchyň + schodiště	26,25
103	Chodba	19
104	Společná ložnice	6,4
105	Kuchyně + jídelna	27
106	Pokoje pro hosty	13,5
107	Chodba	19,2
108	Terasa	17,5
109	Terasa	13

LEGENDA MÍSTNOSTI 2 NP

ODNÍŠŤNÍ NA VÝŠKĚ	MÍSTNOSTI	PLOCHA M ²
201	Chodba + schodiště	26,25
202	Společná ložnice	8,89
203	Pokoje	19,8
204	Pokoje	44,5
205	Výhled	13
206	Záchod	6,675
207	Koupelna	4,245
208	Pokoje	4,245

LEGENDA MÍSTNOSTI S1

ODNÍŠŤNÍ NA VÝŠKĚ	CELEK MÍSTNOSTI	PLOCHA M ²
S01	Garáž na motocykly	20,825
S02	Průjezd se schodištěm	20,8
S03	Garáž na auto	24
S04	Společná ložnice	19,25

Počáteční nápad

Chtěl jsem vytvořit praktický, rodinný dům, pro čtyř až pěti člennou rodinu. Dům má zelenou střechu, tudíž je praktický do města, ale i na venkov. Dům by měl zaujmout nejen svým tvarem ale i osazením v terénu

Řešení dispozice

Rodinný dům má dvě nadzemní podlaží a jedno podlaží v suterénu. V suterénu je dílna a sklad pro domácí kutily, garáž na motocykly a garáž na auto. V prvním nadzemním podlaží je zádveř, odkud můžeme dojít do obývacího pokoje který je otevřen, to znamená, že nad ním není strop, tudíž můžeme vidět až do druhého patra, kde jsou ložnice. Pokud půjdeme dále přijdeme do kuchyně, kudy se dá jít na terasu u bazénu. V prvním patře je pokoj pro pátého člena rodiny nebo pokoj pro hosty. V prvním nadzemním patře je dále koupelna se sprchovým koutem a spížírna pro uskladnění potravin. Ve druhém patře jsou tři ložnice, jedna má výhledku s posezením. Dále ve druhém patře jsou dvě koupelny.

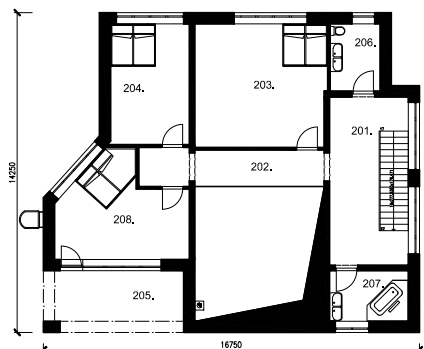
Konstrukční řešení domu

Dům je celý postaven ze systému POROTHERM, při návrhu jsem využil tepelně-izolační cihly POROTHERM, které zamezují úniku tepla. Do podlaží je použitý tepelně-izolační beton. V podlaží je všude vedené podlahové topení. Stropní a sřešňní konstrukce je ze systému POROTHERM miako.

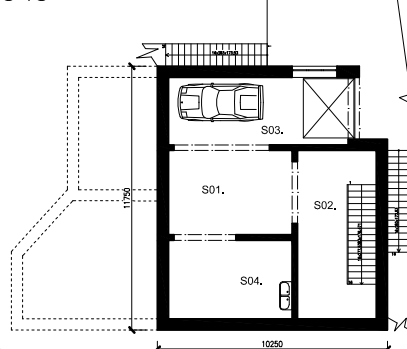
Použité výrobky VELUX

Světlíky VELUX se zaobleným zasklením. Konkrétně na budově jsou jeden světlík s elektrickým ovládaním Velux CVP 090090 a čtyři světlíky také s elektrickým ovládaním Velux CVP 100150.

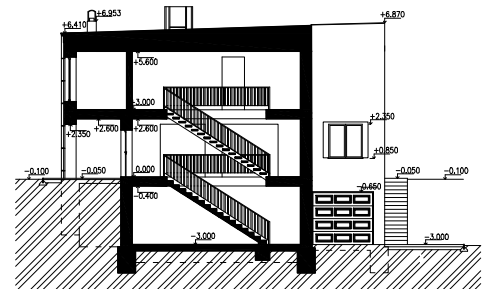
PŮDORYS 2NP



PŮDORYS 1S



ŘEZ A-A



SVĚTLÍK VELUX



KYCHYNĚ



LOŽNICE



POHLED JÍŽNÍ



POHLED VÝCHODNÍ



POHLED ZÁPADNÍ



POHLED SEVERNÍ



PRÍZEMNÍ LOŽNICE



Škola: SPŠ STAVEBNÍ BRNO
 Název projektu: CUBE OF LIGHT
 Autor projektu: LUBOŠ SEDLÁČEK
 Třída: S3A. Školní rok: 2017/2018
 Vedoucí projektu: ING. ONDŘEJ LYČKA