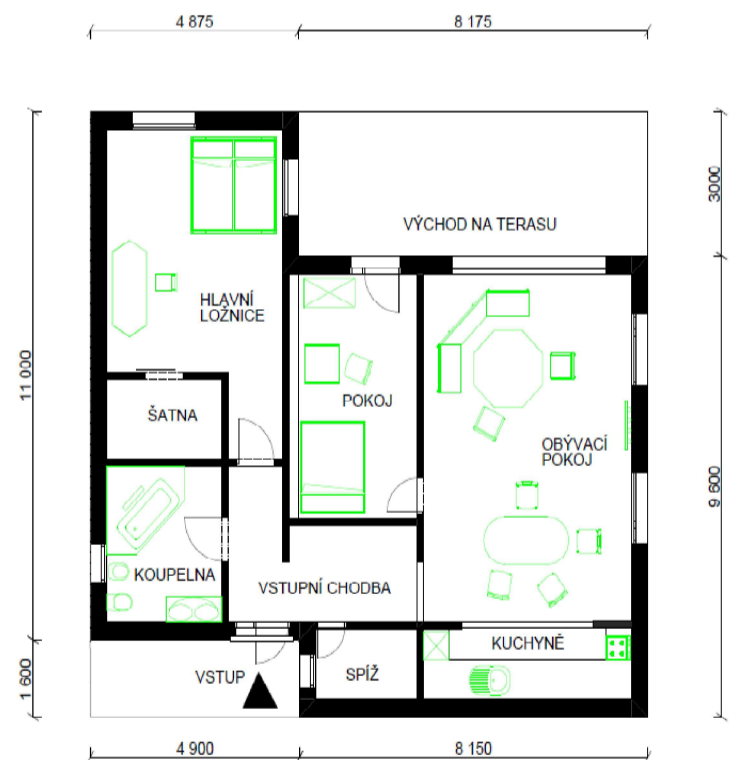
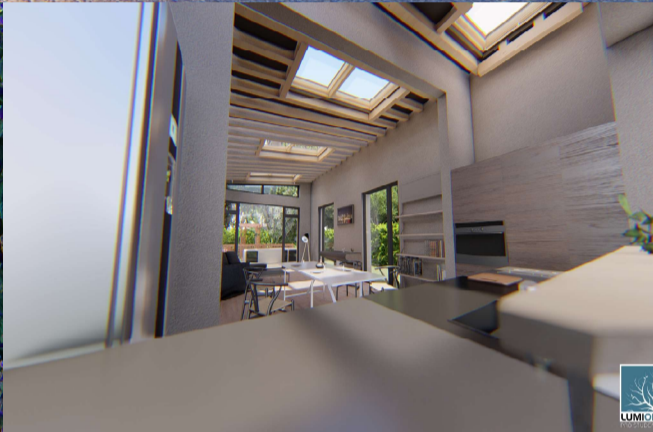


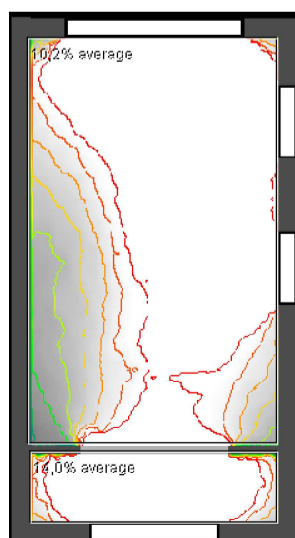
RD HELLIR



LEGENDA 1.NP:

VSTUPNÍ CHODBA	4,1m ²
KOUPELNA	8,8m ²
ŠATNA	4,5m ²
HL. LOŽNICE	20,6m ²
SPÍŽ	3,6m ²
KUCHYNE	7,4m ²
OBÝVACÍ POKOJ	36,0m ²
POKOJ	15,3m ²

osvětlení obývacího pokoje střešními okny



HLAVNÍ MYŠLENKA:

- hlavní myšlenkou toho projektu bylo skloubení tří přírodních materiálů a to jest sklo, kámen a dřevo
- venkovní fasáda objektu je obložena kamenným obkladem, nad ním je obložení nahrazeno dřevěnými latěmi
- pro dosažení pocitu otevřenosti jsou stropy provedeny z odhalených nosníků

VÝPIS PRVKŮ:

