



NÍZKOPRAHOVÉ CENTRUM

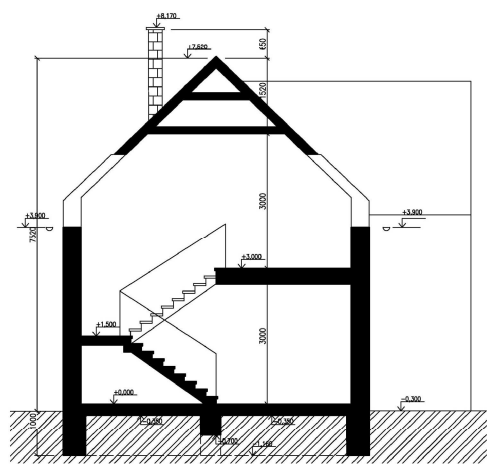
POHLED ZÁPADNÍ

POHLED JIŽNÍ

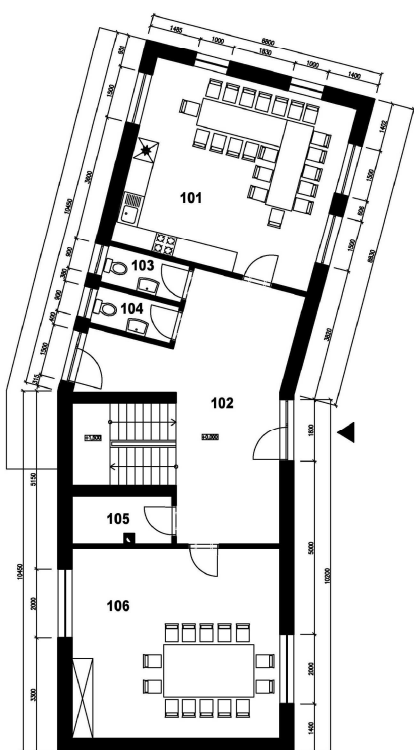
POHLED VÝCHODNÍ



ŘEZ



PŮDORYS 1.NP



CÍLEM NÍZKOPRAHOVÉHO CENTRA JE UMOŽNIT DĚTEM KVALITNĚ TRÁVIT SVŮJ VOLNÝ ČAS S PŘÁTELI. JE SITUOVÁNO VE STŘEDU MĚSTSKÉ ČÁSTI BRNO-ŘEČKOVICE. PŘILEHLÝ PARK POSKYTUJE DOSTATEČNÝ PROSTOR PRO VENKOVNÍ AKTIVITY.

V CENTRU SE NÁCHÁZÍ DVĚ KLUBOVNY A JÍDELNA S KUCHYNÍ. KLUBOVNY SE DAJÍ VYUŽÍT NA VOLNOČASOVÉ KROUŽKY, PŘEDNÁŠKY A WORKSHOPY. DĚTSKÉ ODDÍLY JE MOHOU POUŽÍT NA PŘESPÁNÍ, PŘI VÍKENDOVÝCH VÝPRAVÁCH DO OKOLÍ.

BUDOVA JE NAVRŽENA V KONSTRUKČNÍM SYSTÉMU POROTHERM A INSPIROVÁNA VZHLEDEM STODOL. DŮRAZ JE KLADEN NA JEDNODUCHOST A VZDUŠNOST. OKNA VELUX UMOŽŇUJÍ PRONIKAT VELKÉMU MNOŽSTVÍ PŘIROZENÉHO DENNÍHO SVĚTLA. V INTERIÉRU JE POUŽITO PŘEVÁŽNĚ DŘEVO, Z DŮVODU DOBRÉHO PŮSOBENÍ NA LIDSKOU PSYCHIKU.



INTERIÉR

