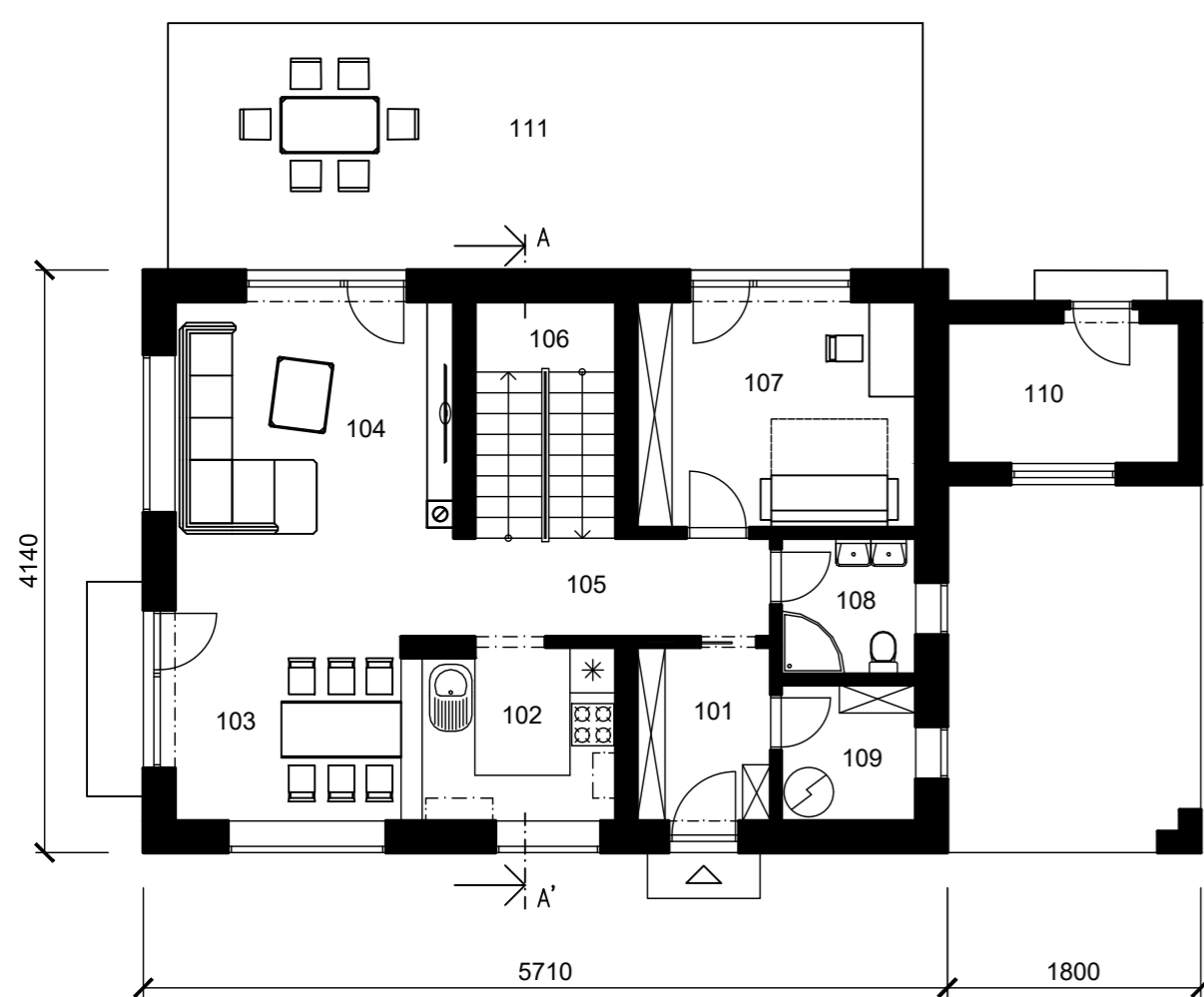
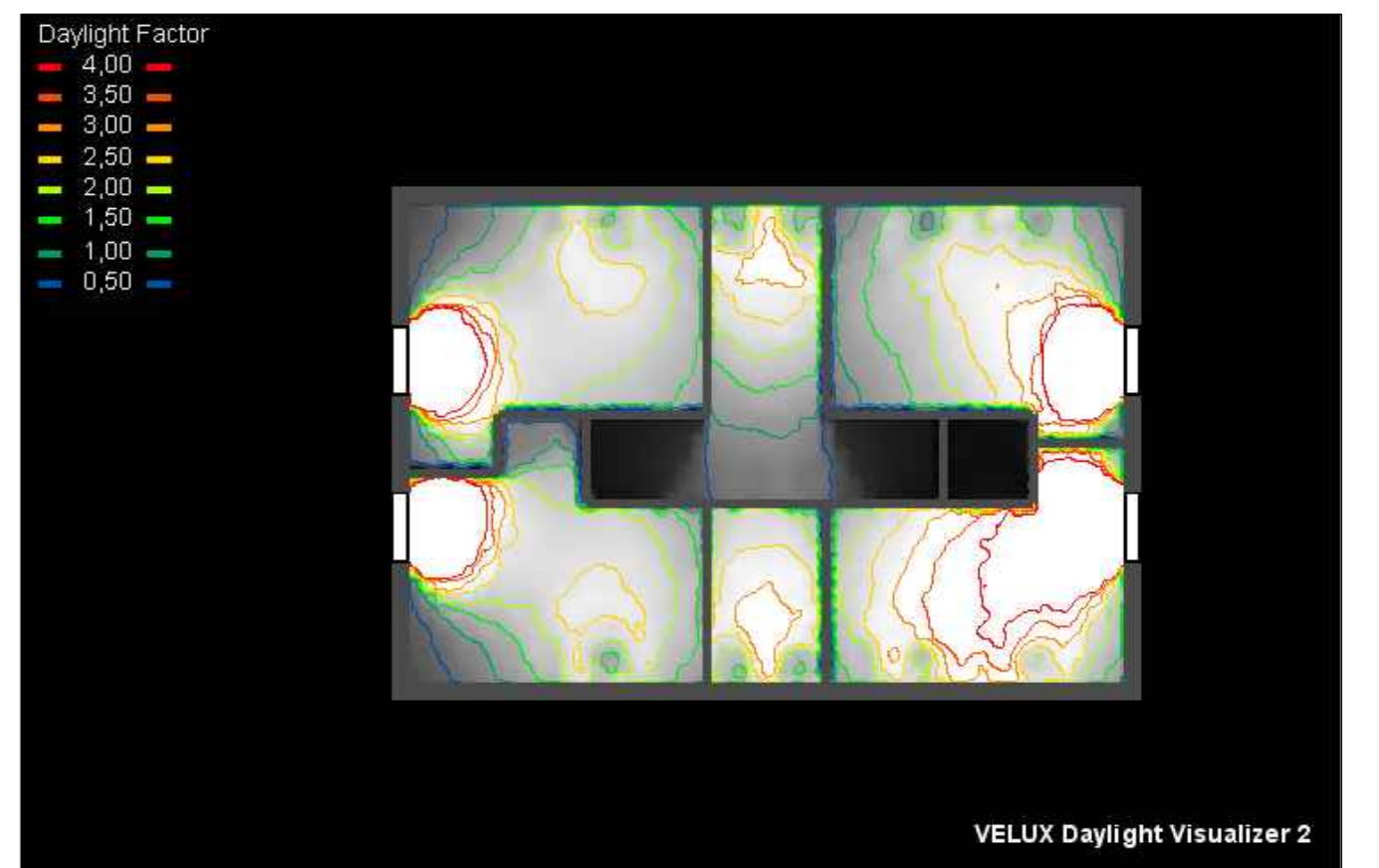
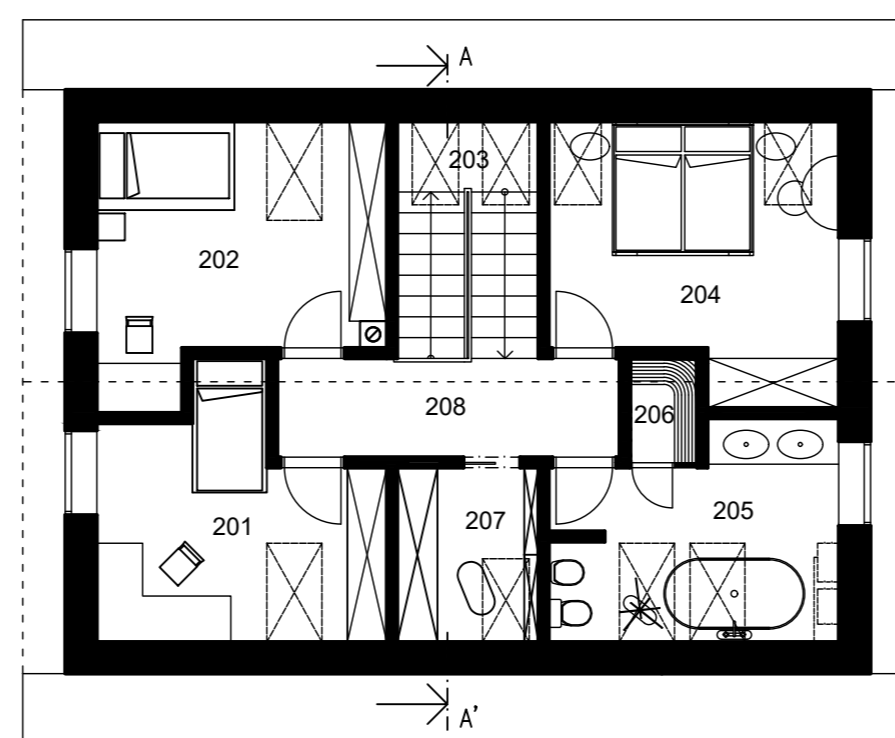


PŮDORYS 1. NP

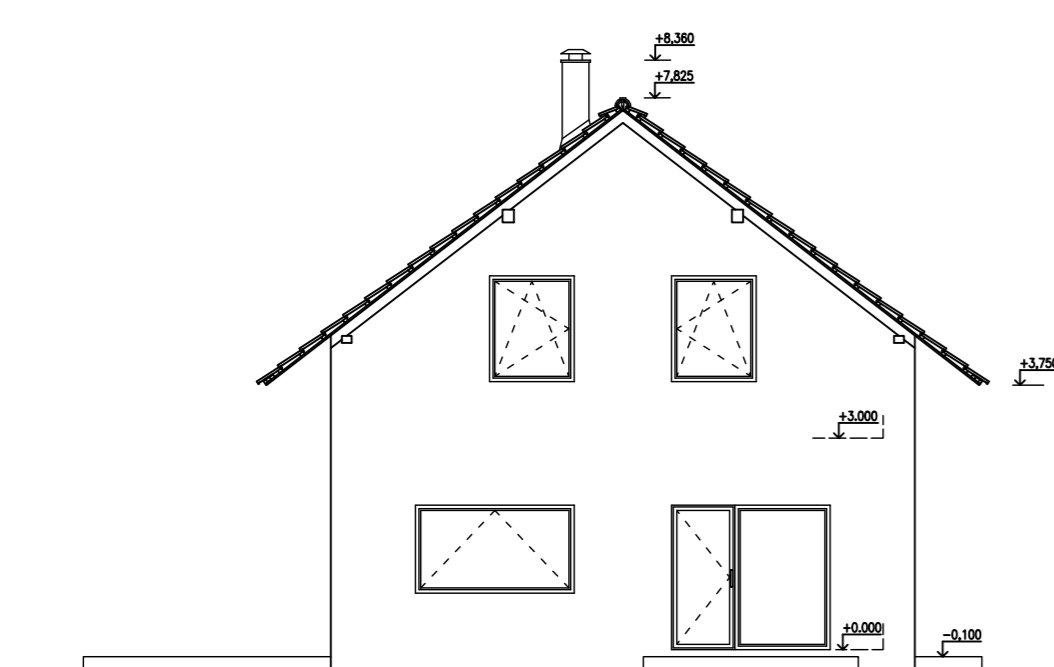


PŮDORYS 2. NP

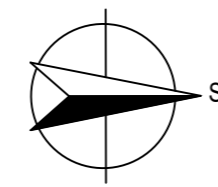
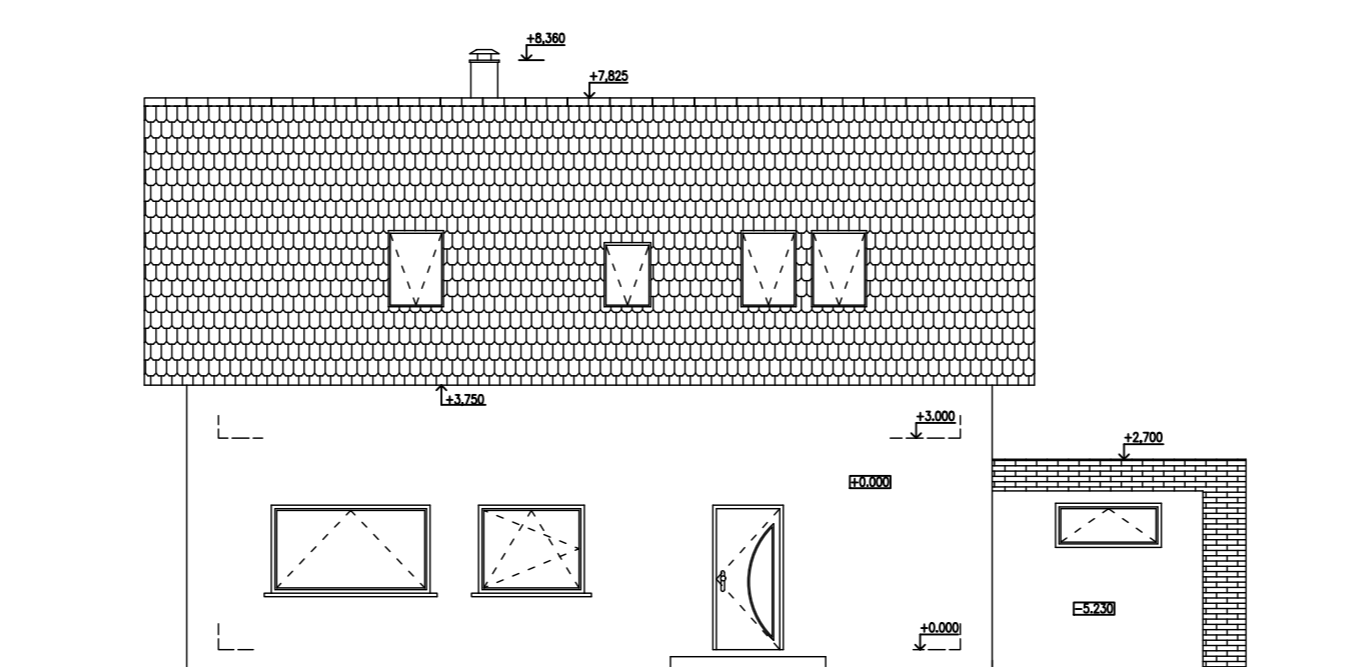


VELUX Daylight Visualizer 2

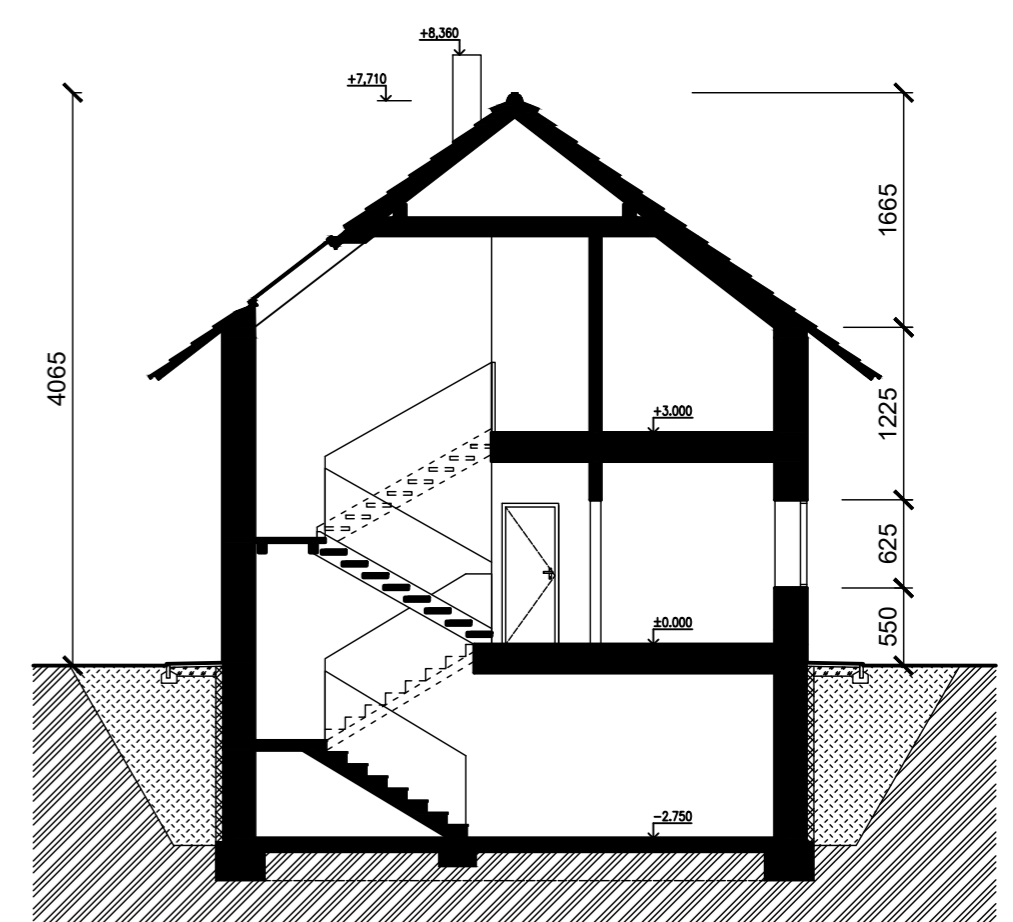
POHLED JIŽNÍ



POHLED VÝCHODNÍ



ŘEZ A-A'



MÍSTNOSTÍ 1. NP

101	ZÁDVEŘÍ	4.7m ²
102	KUCHYNĚ	7.5m ²
103	JÍDELNA	11.8m ²
104	OBÝVACÍ POKOJ	13.7m ²
105	CHODBA	17.4m ²
106	SCHODIŠTĚ	6.7m ²
107	PRACOVNA	12.7m ²
108	KOUPELNA	3.7m ²
109	KOMORA	3.7m ²
110	DÍLNA	6.6m ²
111	TERASA	26.4m ²

MÍSTNOSTÍ 2. NP

201	POKOJ 1	12.7m ²
202	POKOJ 2	16m ²
203	SCHODIŠTĚ	6.7m ²
204	LOŽNICE	14.2m ²
205	KOUPELNA	11.6m ²
206	SAUNA	1.4m ²
207	ŠATNA	5m ²
208	CHODBA	6.8m ²

CHARAKTERISTIKA

Jednoduchý rodinný dům COLHOU (colorful house) je určen pro čtyř členou rodinu.

V 1.NP jsou místnosti menší, ale tvoří tak útulné prostředí. Ve 2.NP jsou umístěny střešní okna Velux a prostory jsou, tak prosvětleny a vzniká příjemné prostředí.

ŠKOLA: SPŠ STAVEBNÍ PŘÍSPĚVKOVÁ ORGANIZACE
 KUDELOVA 8, BRNO
 NÁZEV PROJEKTU: COLORFULHOUSE
 AUTOR PROJEKTU: HANA NĚMCOVÁ
 3. ROČNÍK / 2017/18
 VEDOUcí PROJEKTU: ING. ONŘEJ LYČKA