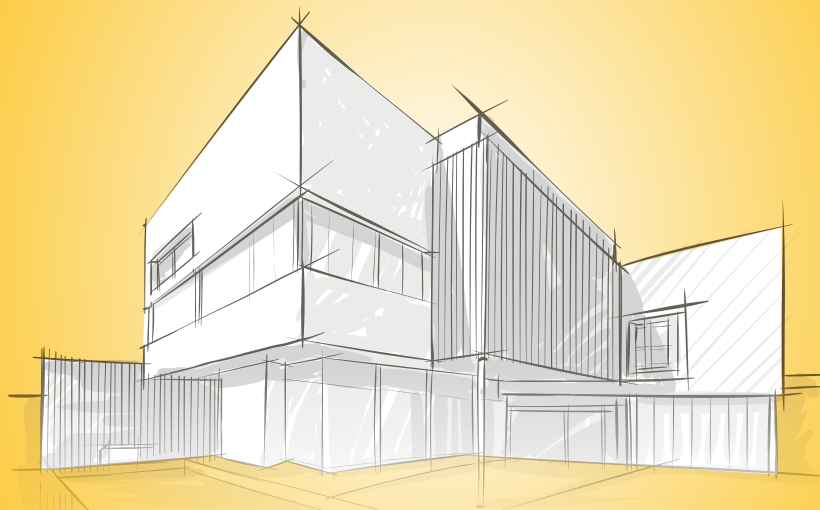


Stredoškolská soutěž
školní rok 2018/2019

Vyhlašovatel:
Xella CZ, s.r.o. a Xella Slovensko, spol. s r.o.

13. ROČNÍK SOUTĚŽE

pro studenty
středních a vyšších
odborných škol
se zaměřením
na stavebnictví



PŘEDMĚTEM SOUTĚŽE JE
ročníkový projekt rodinného
nebo bytového domu
nebo občanské výstavby

VYHRÁT MŮŽETE
v celostátním kole až 10 000 Kč,
**V CELOSTÁTNÍM KOLE ODMĚNY
I PRO ŠKOLY VÍTĚZŮ.**

INFORMACE NA
www.ytong.cz | www.ytong.sk

TERMÍNY
Zadání: září 2018

Odevzdání projektů ve školách: 18. týden 2019
Regionální kola: 19.–21. týden 2019
Celostátní kolo: 22.–23. týden 2019

STAVTE S
YQ

YTONG®

VYHLAŠOVATEL SOUTĚŽE

Xella CZ, s.r.o. se sídlem Vodní 550,
664 62 Hrušovany u Brna
Xella Slovensko, spol. s r.o.
se sídlem Zápotočná 1004, 908 41
Šaštín-Stráže

SEKRETARIÁT SOUTĚŽE

PaedDr. Hana Šimánová
e-mail: hanka.simanova@gmail.com
tel.: +420 602 295 350

PODMÍNKY ÚČASTI

Soutěž je určena pro studenty 3. a 4. ročníků středních průmyslových škol stavebních a středních a vyšších odborných škol stavebního směru. K tomu, aby se student platným způsobem zúčastnil soutěže, musí v řádném termínu odevzdat soutěžní projekt v náležitě formě zpracování. Každý projekt se může této soutěže zúčastnit pouze jedenkrát.

PŘEDMĚT SOUTĚŽE

Žáci 3. ročníků projektují rodinný dům s využitím kompletního stavebního systému Ytong, který je součástí školních učebních osnov.
Žáci 4. ročníků projektují bytový dům nebo objekt občanské výstavby s využitím kompletního stavebního systému Ytong, který je součástí školních učebních osnov a který zpracovávají v rámci výuky, nebo mohou projektovat také rodinný dům.

ÚČEL SOUTĚŽE

Účelem soutěže je podpořit práci na ročníkových projektech a naučit se používat stavební systém Ytong v celé jeho šíři a rozmanitosti včetně všech doplňků a novinek. Zároveň soutěž připravuje rozvojem samostatně tvůrčí činnosti ke studiu na vysoké škole.

PODPORA SOUTĚŽE

Vyhlašovatel zajistí podklady o stavebním systému Ytong a poskytne odborné přednášky a konzultace v průběhu zpracování soutěžních prací.

PRŮBĚH SOUTĚŽE

Soutěž je organizována dvoukolově.

1. kolo je regionální.

V České republice proběhnou 4 regionální kola:

jihozápadní Čechy
Praha a severovýchodní Čechy
jižní Morava
severní Morava

Na Slovensku proběhnou dvě regionální kola:

západní Slovensko
východní Slovensko

2. kolo je celostátní.

Postupují do něj práce, které se umístily na prvních třech místech v regionálních kolech.

CENY

Regionální kola:

1. místo	4 000 Kč
+ vedoucí učitel	1 000 Kč
2. místo	2 000 Kč
3. místo	1 000 Kč

Celostátní kolo:

1. cena	10 000 Kč + škola 10 000 Kč jako sponzorský dar
2. cena	7 000 Kč + škola 7 000 Kč jako sponzorský dar
3. cena	4 000 Kč + škola 4 000 Kč jako sponzorský dar

Odměna bude ponížena o příslušné platby ve smyslu obecně závazných právních předpisů.
Na Slovensku jsou částky vyjádřeny v Eur a přepočteny aktuálním kurzem v době výplaty odměn.

Sponzorský dar školám se vyplácí prostřednictvím darovací smlouvy, kterou poskytne vyhlašovatel.

FORMA ZPRACOVÁNÍ

Soutěžní práce bude zpracována a odevzdána na maximálně dvou panelech ve formátu A1 na výšku. Panelem se rozumí i jen vytištěný list ve formátu A1. V horní části bude umístěn název práce a ve spodním pravém rohu bude popiska se jménem studenta, ročníkem studia, jménem pedagoga a názvem a místem školy.
Textová část obsahuje souhrnnou technickou zprávu – stavební část, která je v rozsahu maximálně jedné A4.

Výkresová část obsahuje:

- půdorysy všech podlaží objektu v měřítku min. 1:100
- 1 typové podlaží (1. NP) v měřítku 1:75 nebo 1:50;
- rozhodující řezy objektem v měřítku min. 1:100;
- pohledy min. ze dvou stran;
- plocha, kterou na A1 zaujmají pohledy, nesmí být na úkor plochy půdorysů;
- řešení aspoň 1 atypického detailu.

Výkresy půdorysů a řezů budou obsahovat:

1. stavebně technické řešení;
2. legendu stavebních hmot a místností;
3. kóty;
4. vyznačení vedení řezů;
5. vyznačení situování objektu ke světovým stranám;
6. výpis stavebních prvků zděných stavebních konstrukcí.

ODBOBNÁ POROTA

Soutěžní práce bude hodnotit odborná porota složená z technických poradců společnosti Xella a projektanta nebo architekta z daného regionu.

KRITÉRIA HODNOCENÍ

1. Stavebně technické řešení, správnost použití konstrukčních detailů (hydroizolace, správné řešení tepelných mostů, překlady, věnce, tloušťka tepelných izolací ve skladbách konstrukcí).
2. Maximální využití kompletního stavebního systému Ytong (v rámci technických možností konstrukce – použití překladů, schodů, stropů, střeš).
3. Správné grafické označení (šrafování) materiálů ve smyslu STN, kótování, logická návaznost výkresů, legenda materiálů.

PREZENTACE VÍTĚZNÝCH PRACÍ

Vítězné práce ze všech kol jsou prezentovány na webech Xella CZ a Xella SK a na výstavách a akcích pořádaných vyhlašovatelem soutěže. Každý účastník soutěže obdrží certifikát o účasti.

ZRUŠENÍ SOUTĚŽE

Vyhlašovatel soutěže si vyhrazuje právo tuto soutěž ze závažných důvodů odvolat.

STAVTE S
YQ

YTONG®