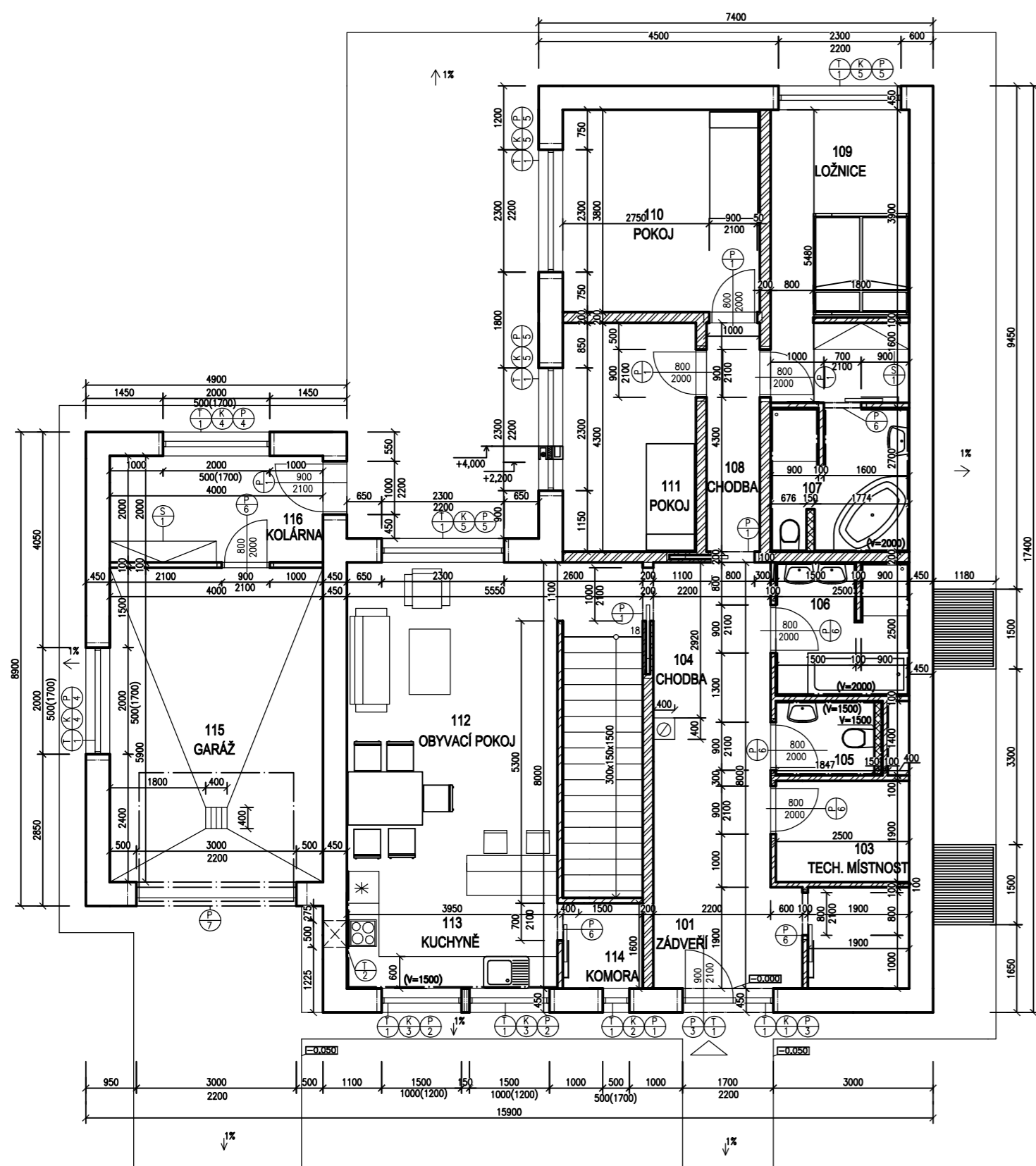


# PŮDORYS 1.NP



## LEGENDA MÍSTNOSTI

Č.M.	ČÍSL. MÍSTNOSTI	PLOCHA	PODLAHA	STĚNY	POZNÁMKA
101	ZÁDVEŇ	5,32	KERAMICKÁ	STĚNY	
102	SÁLNA	3,21	KERAMICKÁ	OBĚV. LÍŽTA	
103	TECH. MÍSTNOST	4,75	KERAMICKÁ	OBĚV. LÍŽTA	
104	CHODBA	13,42	KERAMICKÁ	OBĚV. LÍŽTA	
105	WC	2,80	KERAMICKÁ	OBĚV. LÍŽTA	
106	KUCHYŇE	6,25	KERAMICKÁ	OBĚV. LÍŽTA	
107	KOUPELNA	7,02	KERAMICKÁ	OBĚV. LÍŽTA	
108	CHODBA	7,00	KERAMICKÁ	OBĚV. LÍŽTA	
109	LOŽNICE	14,30	KERAMICKÁ	OBĚV. LÍŽTA	
110	POKOJ	16,08	KERAMICKÁ	OBĚV. LÍŽTA	
111	POKOJ	10,75	KERAMICKÁ	OBĚV. LÍŽTA	
112	OBYV. POKOJ	14,97	KERAMICKÁ	OBĚV. LÍŽTA	
113	KUCHYŇE	20,38	KERAMICKÁ	OBĚV. LÍŽTA	
114	KOMORA	1,20	KERAMICKÁ	OBĚV. LÍŽTA	
115	GARÁŽ	23,60	KERAMICKÁ	OBĚV. LÍŽTA	
116	KOLÁRNA	8,00	KERAMICKÁ	OBĚV. LÍŽTA	

## LEGENDA HMOT

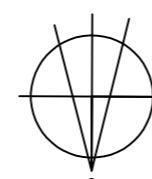
- YTONG TEPELNÉ ISOLAČNÍ LAMBDA YQP2 NOSNÁ (450)
- YTONG VĀPENOPÍSKOVÁ AKUSTICKÁ TVĀRNICĚ SOLKA NOSNÁ (200)
- YTONG NENOSNÁ PŘEKLAD (150)
- YTONG NENOSNÁ PŘEKLAD (100)

## LEGENDA PŘEKLADŮ

DZN.	SCHEMA	POPIS	SÁVO	KS
P1		YTONG NOSNÝ PŘEKLAD	200x24x1300	4
P2		YTONG NOSNÝ PŘEKLAD + 3d. nos	200x24x1750 ŽAL.164x24x1500	2 2
P3		YTONG NOSNÝ PŘEKLAD	200x24x2000	2
P4		YTONG NOSNÝ PŘEKLAD	200x24x2250	4
P5		YT U PROFILU 3d. nos	200x24x599 ŽAL.164x24x2500	12 4
P6		YTONG NOSNÝ PŘEKLAD	100x24x1250	7
P1*		YTONG NOSNÝ PŘEKLAD	200x24x1300	5
P2*		YT U PROFILU	200x24x599	8

## POZNÁMKY

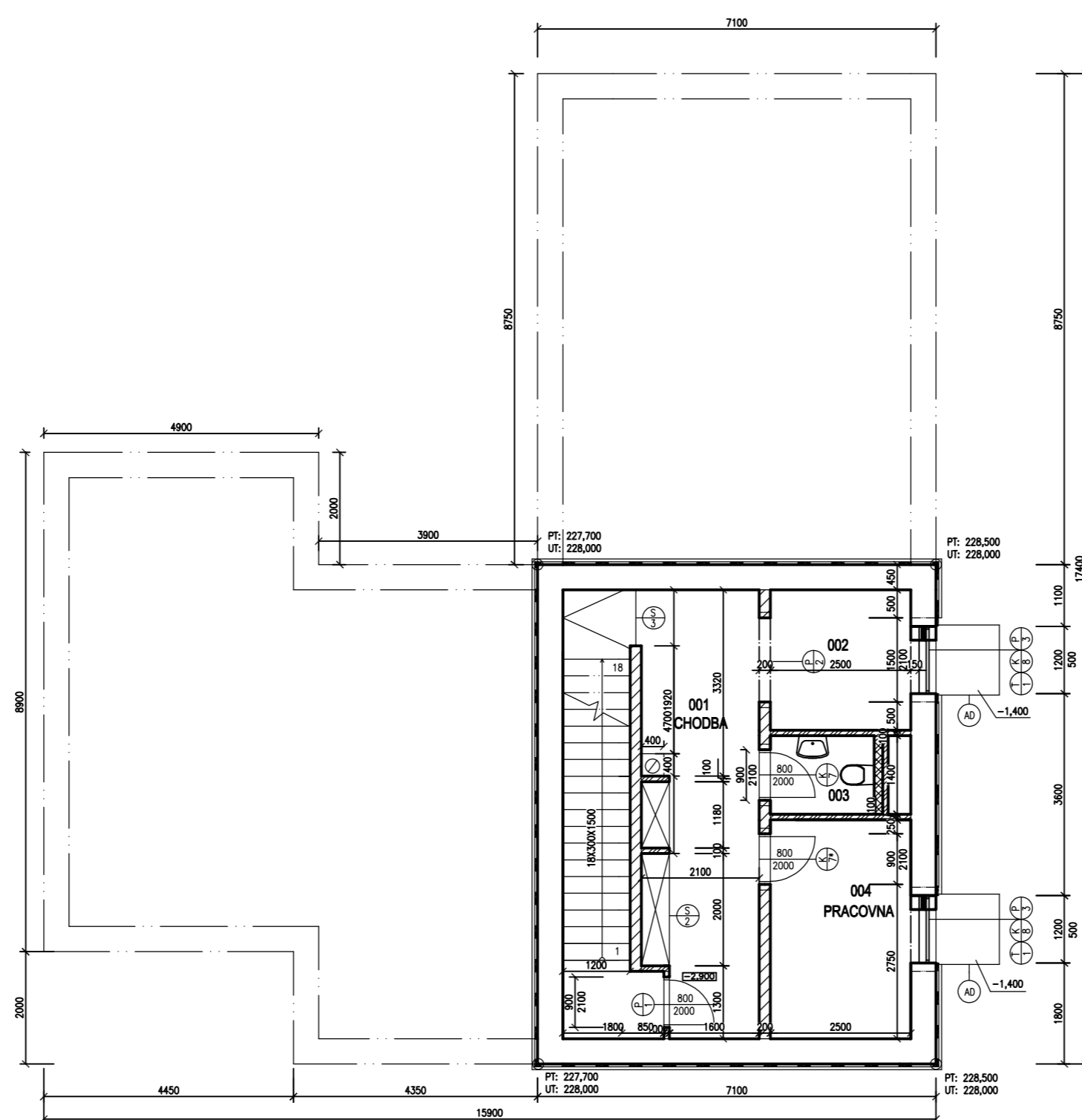
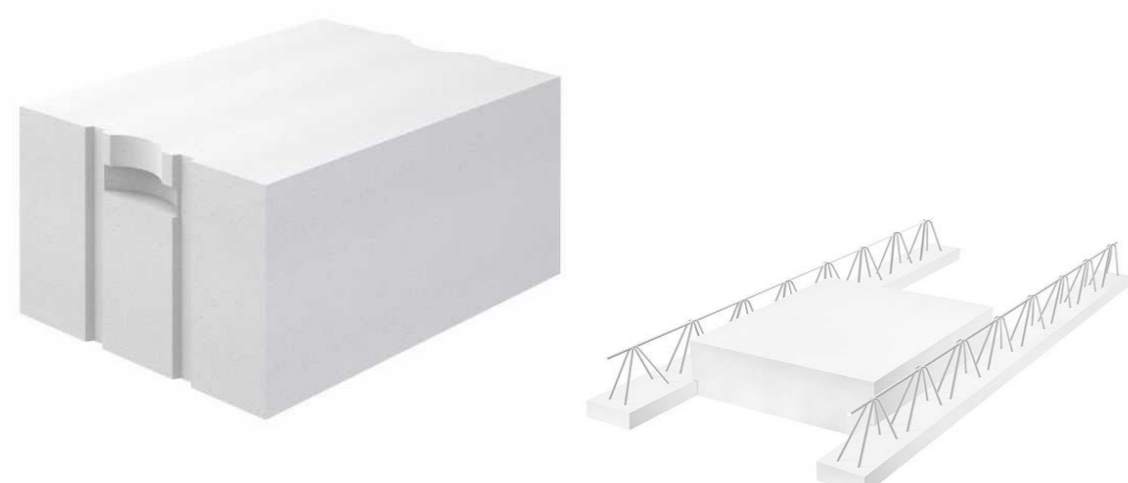
- SCHODKOVÉ STUPNĚ YTONG 300x150x1500
- KOMN. SÍDELNÍ KOMOVÝ SYSTÉM 13 M, 200 MM, OBOŘOKA KOLM



# PŮDORYS 1.PP

## TECHNICKÉ ŘEŠENÍ

Dům je založen na betonových základech. Na obvodové stěny byly použity tvárnice YTONG tepelně izolační LAMBDA YQP2 nosná (450). Klidová část je oddělena tvárnici YTONG vápenopísková akustická SOLKA nosná (200). I mezi pokoji jsou použity tvárnice YTONG vápenopísková akustická SOLKA nosná (200). Na strop byly použity YTONG klasik 599x249x250.



## LEGENDA MÍSTNOSTI

Č.M.	ČÍSL. MÍSTNOSTI	PLOCHA	PODLAHA	STĚNY	POZNÁMKA
001	CHODBA	15,45	KERAMICKÁ		(BARNA SÍD)
002	STANBA	6,20	KERAMICKÁ		(BARNA SÍD)
003	WC	2,80	KERAMICKÁ	OBĚV. LÍŽTA	(BARNA SÍD)
004	PRACOVNA	9,75	PVC		OBĚV. LÍŽTA

## LEGENDA PŘEKLADŮ

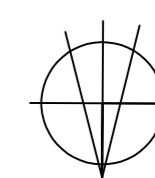
DZN.	SCHEMA	POPIS	SÁVO	KS
P1		YTONG NOSNÝ PŘEKLAD	100x24x1250	1
P2		YTONG NOSNÝ PŘEKLAD	200x24x2000	1
P3		YTONG NOSNÝ PŘEKLAD	200x24x2200	4

## LEGENDA HMOT

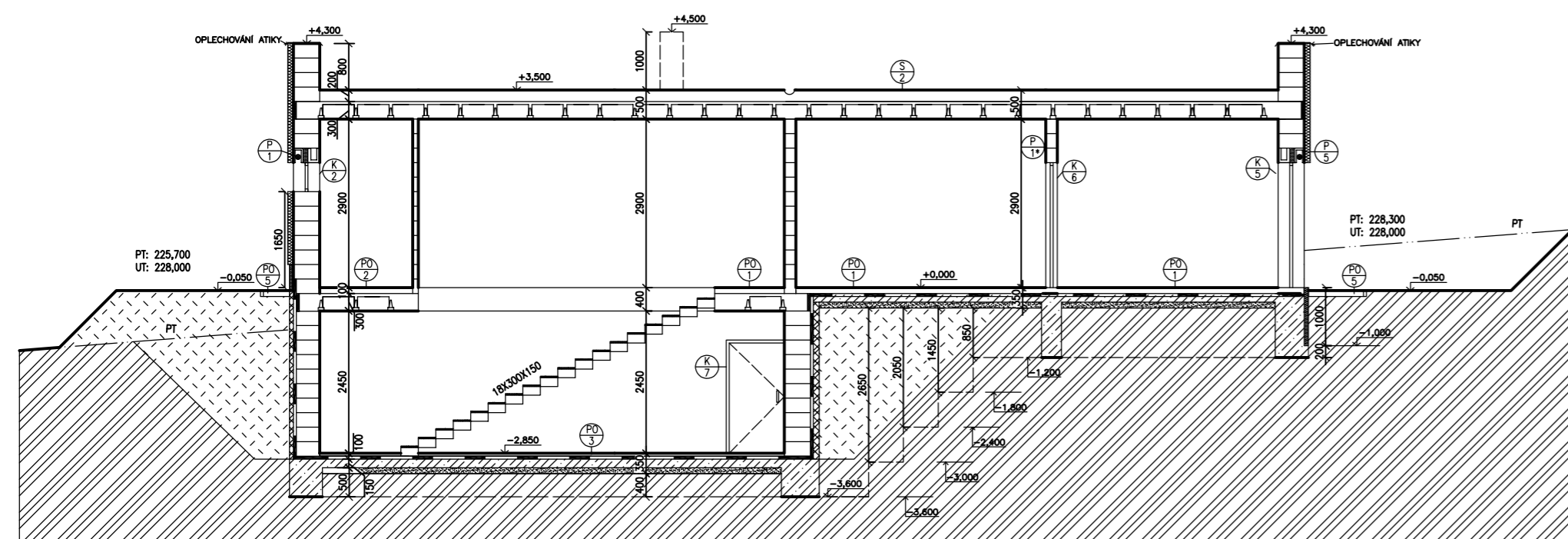
- YTONG TEPELNÉ ISOLAČNÍ LAMBDA YQP2 NOSNÁ (450)
- YTONG NENOSNÁ PŘEKLAD (150), VÝŠKA 1500MM
- YTONG NENOSNÁ PŘEKLAD (100)
- YTONG NOSNÁ PŘEKLAD (200)
- HYDROIZOLACE

## POZNÁMKY

- SCHODKOVÉ STUPNĚ YTONG 300x150x1500
- KOMN. SÍDELNÍ KOMOVÝ SYSTÉM 13 M, 200 MM, OBOŘOKA KOLM
- ANKLUCKÝ DVĚŘEK
- TP SÍDNĚ



# ŘEZ



## LEGENDA HMOT

- PŮDŮNÍ ŽELEZA
- MORTÍRANÉ ŽELEZA
- BETON PŘEKLAD
- SĚDROFLEX
- DŘEVNĚ DESKY
- GPP NA MC
- HYDROIZOLACE
- TEPELNÁ ISOLACE

## LEGENDA PŘEKLADŮ

DZN.	SCHEMA	POPIS	SÁVO	KS
P1		YTONG NOSNÝ PŘEKLAD	200x24x1300	4
P2		YTONG NOSNÝ PŘEKLAD + 3d. nos	200x24x1750 ŽAL.164x24x1500	2 2
P3		YTONG NOSNÝ PŘEKLAD	200x24x2000	2
P4		YTONG NOSNÝ PŘEKLAD	200x24x2250	4
P5		YT U PROFILU 3d. nos	200x24x599 ŽAL.164x24x2500	12 4
P6		YTONG NOSNÝ PŘEKLAD	100x24x1250	7
P1*		YTONG NOSNÝ PŘEKLAD	200x24x1300	5
P2*		YT U PROFILU	200x24x599	8

## POZNÁMKY

- SCHODKOVÉ STUPNĚ YTONG 300x150x1500
- KOMN. SÍDELNÍ KOMOVÝ SYSTÉM 13 M, 200 MM
- DVĚŘ DO SÁLNE (přít. poschodí) I. POU SCHODKOVÉ
- OKNOVÝ OCHRÁŇK

PODLAHA	PODLAHA	FLODA STŘEDIA	FLODA STŘEDIA
<ul style="list-style-type: none"> <li>104,108</li> <li>109,110</li> <li>111,112</li> <li>113</li> </ul>	<ul style="list-style-type: none"> <li>001,002</li> <li>003,002</li> <li>115,116</li> </ul>	<ul style="list-style-type: none"> <li>000</li> <li>001</li> <li>002</li> <li>003</li> <li>004</li> <li>005</li> <li>006</li> <li>007</li> <li>008</li> <li>009</li> <li>010</li> <li>011</li> <li>012</li> <li>013</li> <li>014</li> <li>015</li> <li>016</li> <li>017</li> <li>018</li> <li>019</li> <li>020</li> <li>021</li> <li>022</li> <li>023</li> <li>024</li> <li>025</li> <li>026</li> <li>027</li> <li>028</li> <li>029</li> <li>030</li> <li>031</li> <li>032</li> <li>033</li> <li>034</li> <li>035</li> <li>036</li> <li>037</li> <li>038</li> <li>039</li> <li>040</li> <li>041</li> <li>042</li> <li>043</li> <li>044</li> <li>045</li> <li>046</li> <li>047</li> <li>048</li> <li>049</li> <li>050</li> <li>051</li> <li>052</li> <li>053</li> <li>054</li> <li>055</li> <li>056</li> <li>057</li> <li>058</li> <li>059</li> <li>060</li> <li>061</li> <li>062</li> <li>063</li> <li>064</li> <li>065</li> <li>066</li> <li>067</li> <li>068</li> <li>069</li> <li>070</li> <li>071</li> <li>072</li> <li>073</li> <li>074</li> <li>075</li> <li>076</li> <li>077</li> <li>078</li> <li>079</li> <li>080</li> <li>081</li> <li>082</li> <li>083</li> <li>084</li> <li>085</li> <li>086</li> <li>087</li> <li>088</li> <li>089</li> <li>090</li> <li>091</li> <li>092</li> <li>093</li> <li>094</li> <li>095</li> <li>096</li> <li>097</li> <li>098</li> <li>099</li> <li>100</li> </ul>	<ul style="list-style-type: none"> <li>000</li> <li>001</li> <li>002</li> <li>003</li> <li>004</li> <li>005</li> <li>006</li> <li>007</li> <li>008</li> <li>009</li> <li>010</li> <li>011</li> <li>012</li> <li>013</li> <li>014</li> <li>015</li> <li>016</li> <li>017</li> <li>018</li> <li>019</li> <li>020</li> <li>021</li> <li>022</li> <li>023</li> <li>024</li> <li>025</li> <li>026</li> <li>027</li> <li>028</li> <li>029</li> <li>030</li> <li>031</li> <li>032</li> <li>033</li> <li>034</li> <li>035</li> <li>036</li> <li>037</li> <li>038</li> <li>039</li> <li>040</li> <li>041</li> <li>042</li> <li>043</li> <li>044</li> <li>045</li> <li>046</li> <li>047</li> <li>048</li> <li>049</li> <li>050</li> <li>051</li> <li>052</li> <li>053</li> <li>054</li> <li>055</li> <li>056</li> <li>057</li> <li>058</li> <li>059</li> <li>060</li> <li>061</li> <li>062</li> <li>063</li> <li>064</li> <li>065</li> <li>066</li> <li>067</li> <li>068</li> <li>069</li> <li>070</li> <li>071</li> <li>072</li> <li>073</li> <li>074</li> <li>075</li> <li>076</li> <li>077</li> <li>078</li> <li>079</li> <li>080</li> <li>081</li> <li>082</li> <li>083</li> <li>084</li> <li>085</li> <li>086</li> <li>087</li> <li>088</li> <li>089</li> <li>090</li> <li>091</li> <li>092</li> <li>093</li> <li>094</li> <li>095</li> <li>096</li> <li>097</li> <li>098</li> <li>099</li> <li>100</li> </ul>

**Vypracovala: Nina Sofie Lemmerer, S3.A 2017/2018**  
**Vedoucí práce: Ing. Jana Leischnerová**  
**SPŠ Stavební Brno, Kudelova 8 příspěvková organizace**

