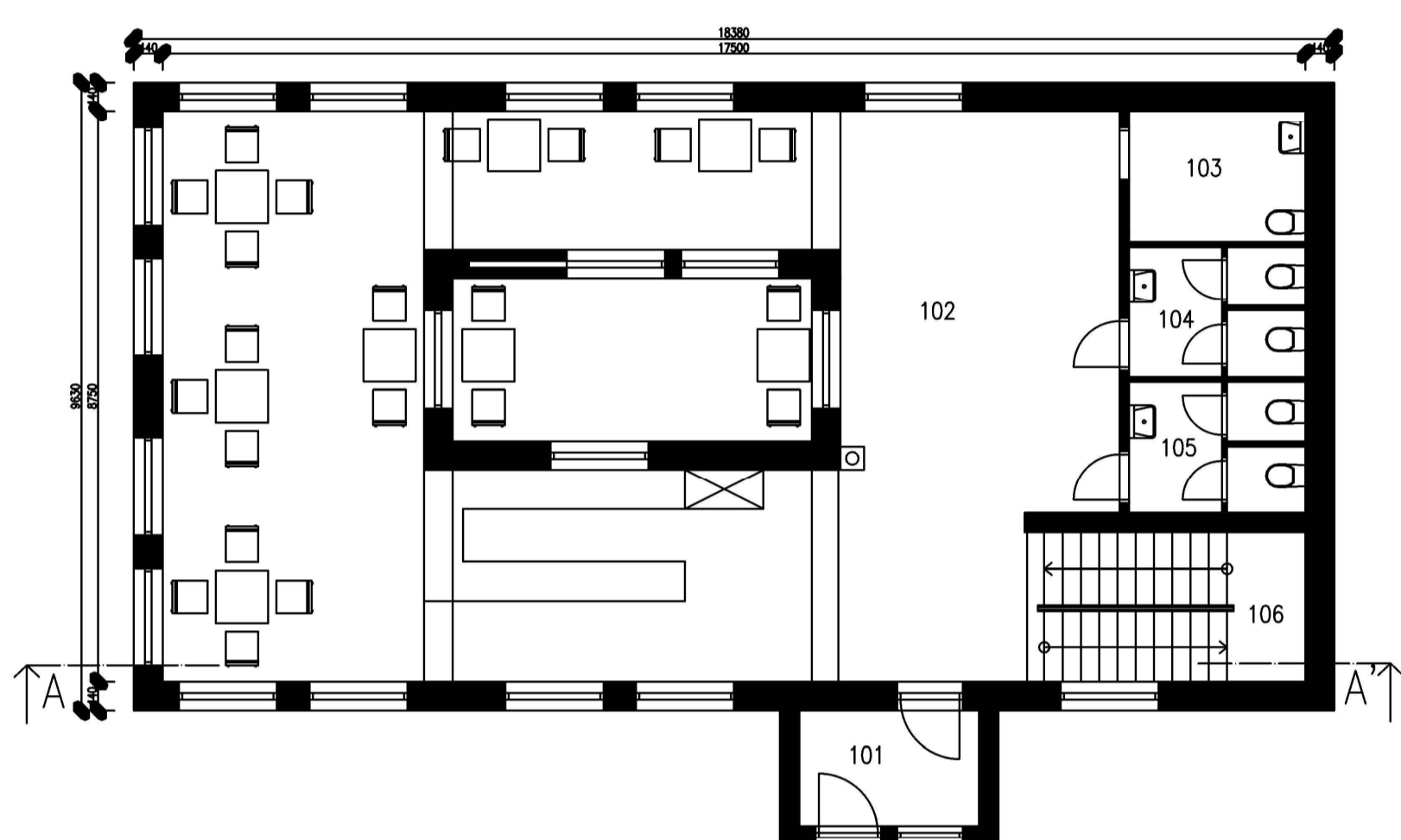


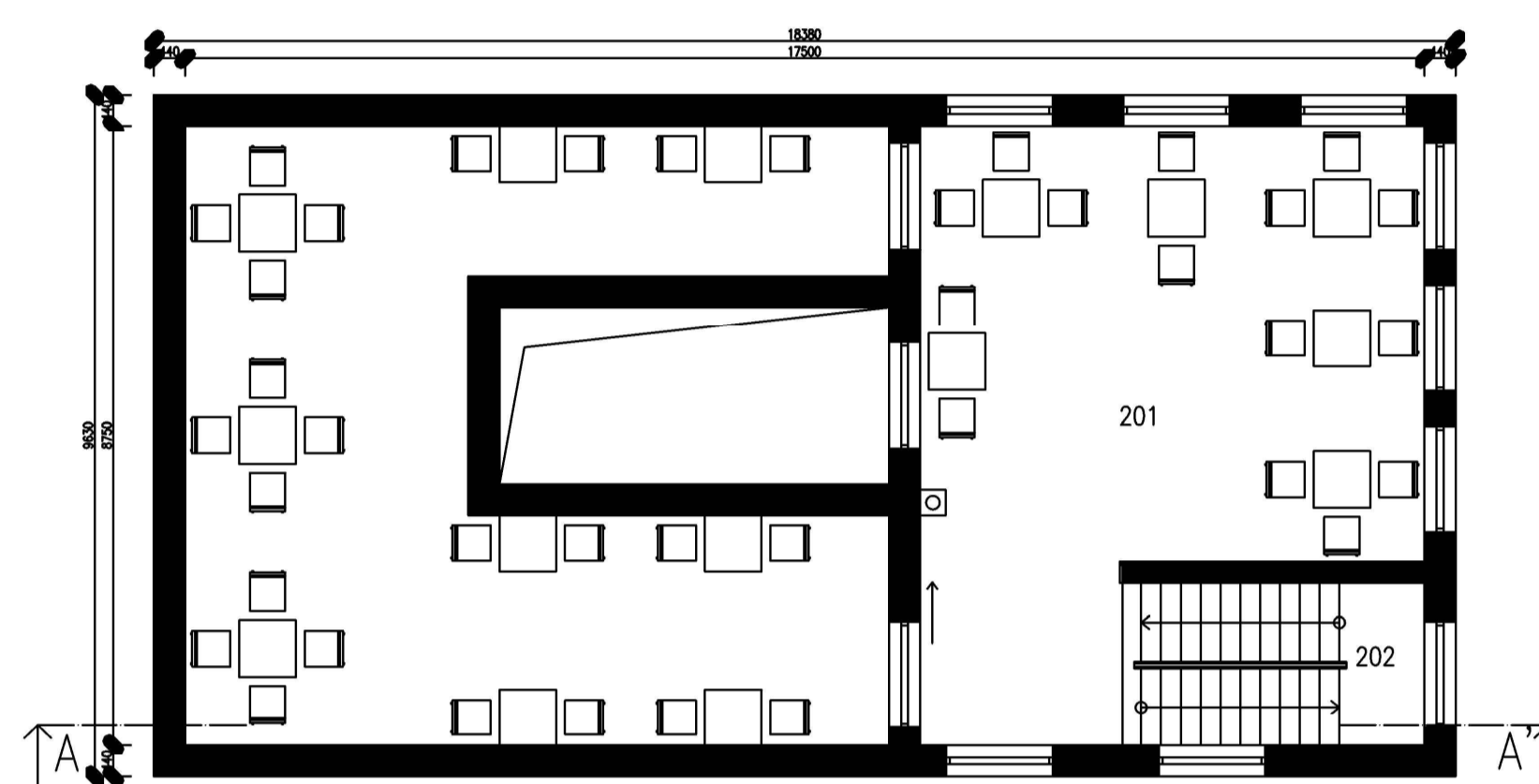
KAVÁRNA MECHOV



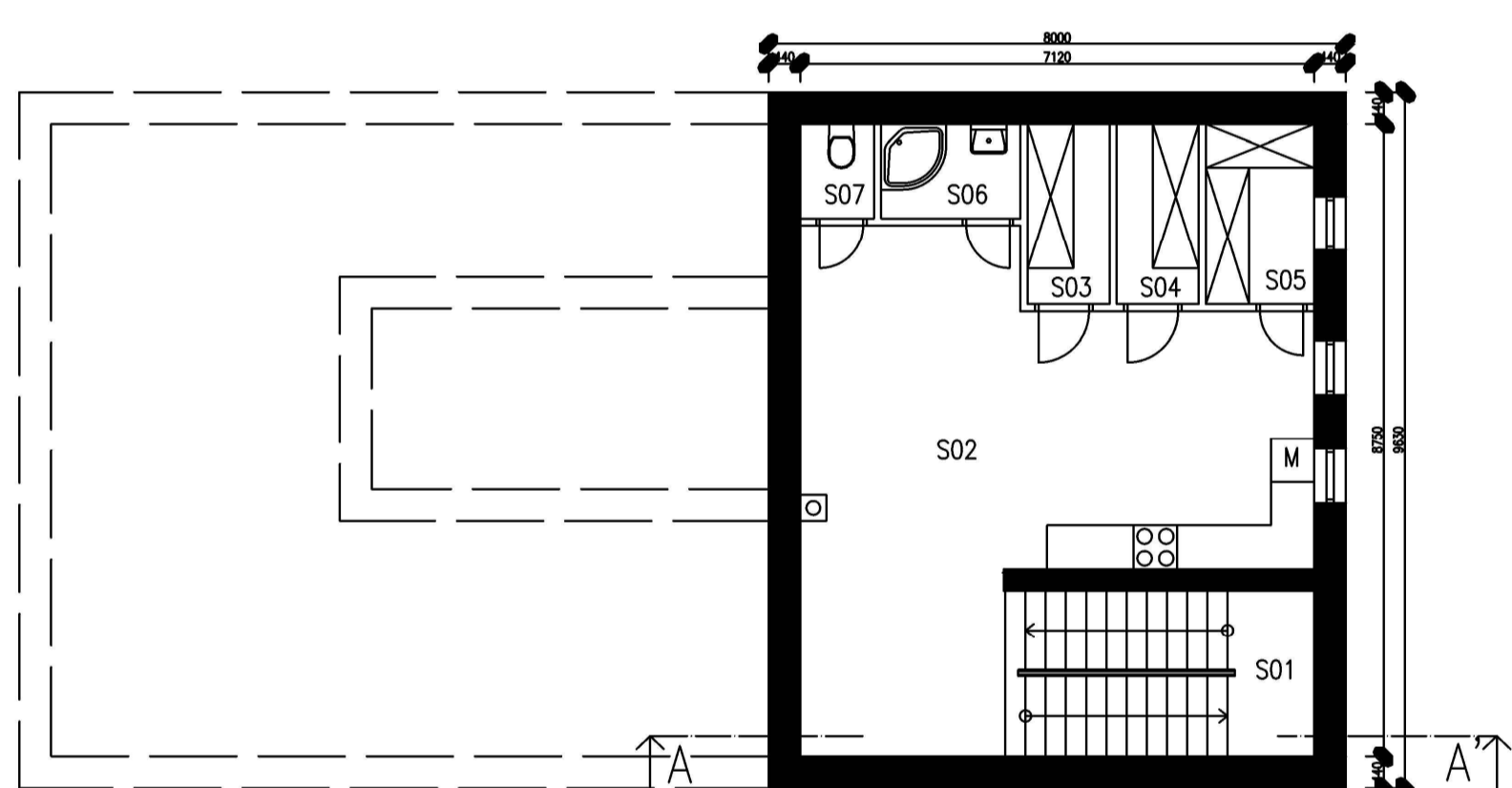
PŮDORYS 1. NP



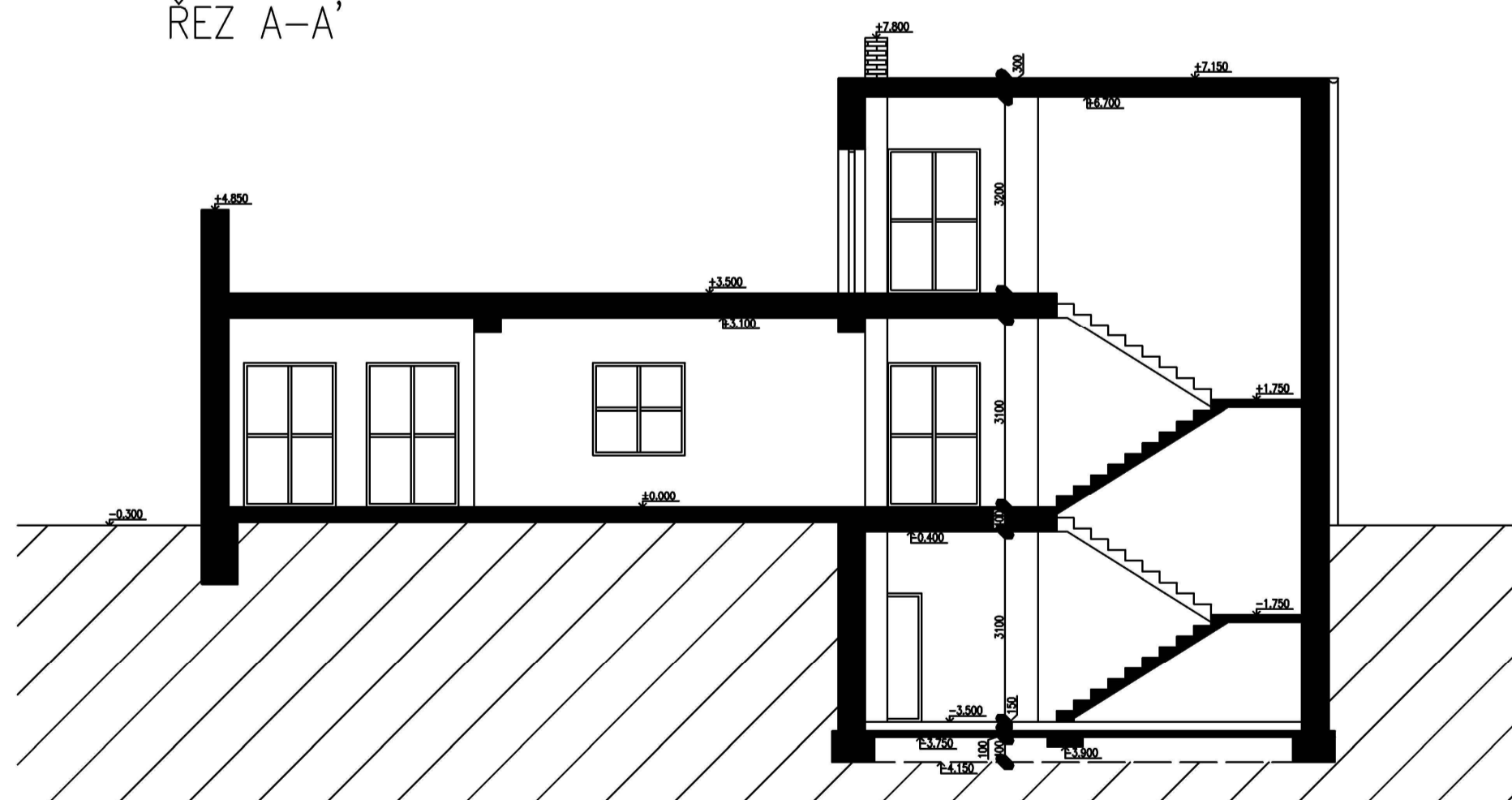
PŮDORYS 2. NP



PŮDORYS 1. PP



ŘEZ A-A'



Budova je navržena jako bezbariérová kavárna. Má dvě nadzemní podlaží sloužící jako vlastní prostor kavárny a jedno podzemní podlaží, které slouží jako šatna a sociální zařízení pro personál a kuchyně. Druhé nadzemní podlaží je pouze nad částí prvního, na druhé části se nachází prostorná terasa pro letní období. Stavba je atriová, v prostoru atria je také možnost venkovního posezení.

Objekt je založen na základových pásech z železobetonu. Stavba je navržena jako zděná se třemi typy plochých střech. Nosné svíslé konstrukce a příčkové stěny jsou navrhovány ve zdicím systému Porotherm. Vodorovný nosný systém také navrhován v systému Porotherm.



NÁZEV ŠKOLY: STŘEDNÍ PRŮMYSLOVÁ ŠKOLA STAVEBNÍ BRNO KUDELOVA 8
 JMÉNO SOUTĚŽÍCÍ: BARBORA ŠRÁMKOVÁ
 ODBORNÝ PEDAGOG: ING. ONDŘEJ LYČKA
 KATEGORIE: NEJLEPŠÍ PROJEKT OBČANSKÉ STAVBY
 ŠKOLNÍ ROK: 2018/2019